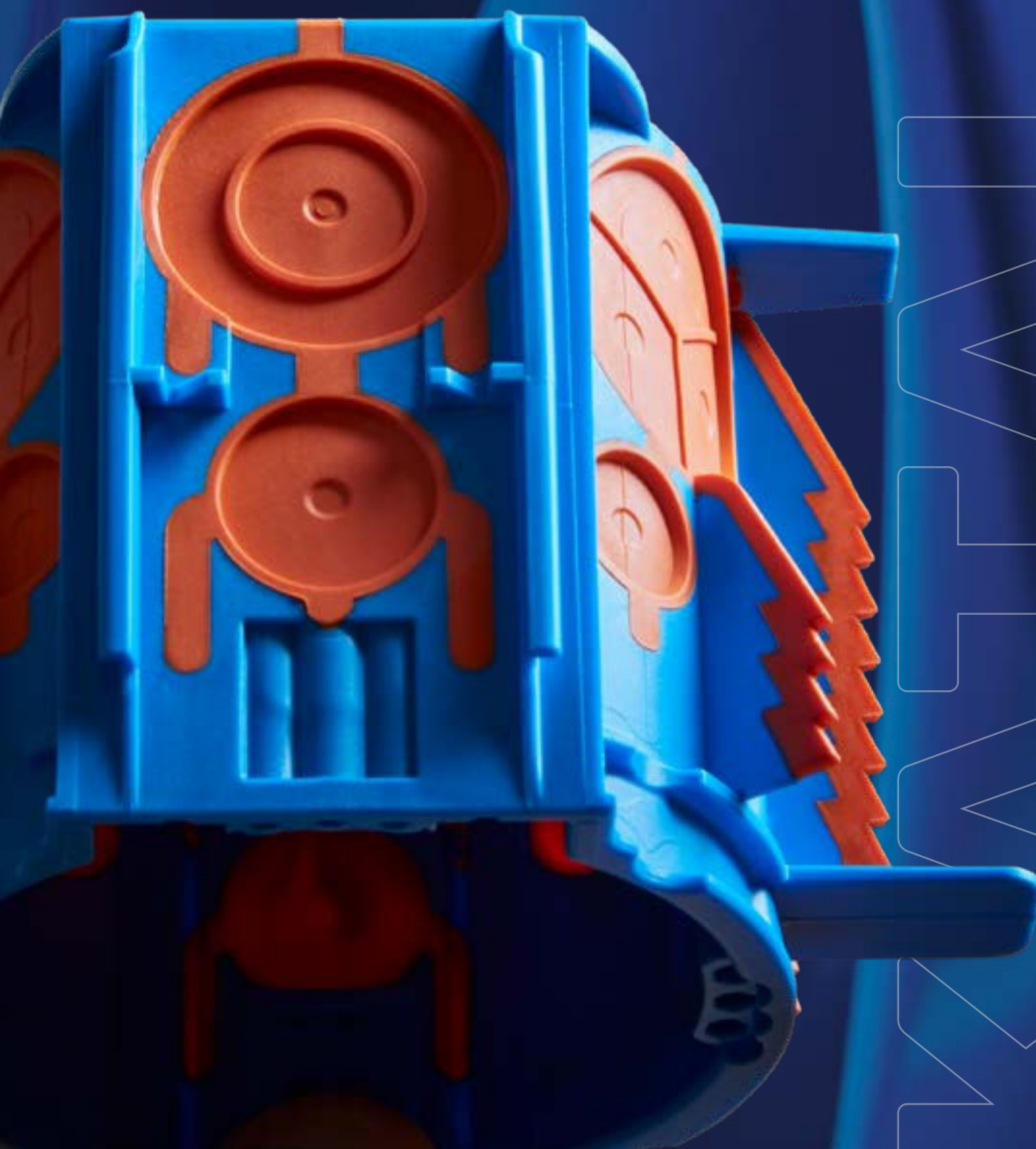


PRIMO®

INNOVATIVES ELEKTRO-
INSTALLATIONSMATERIAL



W
O
R
L
D
C
A
P
I
T
A
L

PRIMO OVERSTREET

PRIMO[®]

PRIMO



WER SIND WIR

Über Primo

Die Primo hat sich zum Ziel gesetzt, das Handwerk mit innovativen Produkten zu revolutionieren. Dadurch sorgen wir dafür, dass die Arbeit auf dem Bau wieder Spaß macht und sich lohnt. Denn unser Herz schlägt für die Elektroinstallation. Entstanden aus dem familieneigenen Elektroinstallationsbetrieb kennen wir die Probleme aus erster Hand, schließlich haben wir die täglich harte Arbeit selbst erlebt.

Wie oft haben wir selbst Gips Säcke in den dritten Stock schleppen müssen oder uns die Finger beim Verdrahten verrenkt. Große Nachzahlungen aufgrund von Suchbohrungen haben uns damals veranlasst, erste eigene Ideen zu entwickeln, um eine

Wiederholung zu verhindern. Nachdem sich die Eigenkreationen als absolut sinnvoll erwiesen, wollten wir diese unbedingt mit der Branche teilen. Die Resonanz war durchweg positiv.

Aufgrund unserer Erfahrungen finden Sie bei uns ausschließlich Produkte, die wir selbst verwenden würden – die einen echten Mehrwert liefern! Unsere zeitsparenden Innovationen mit Mehrfachanwendung und leichter Handhabung helfen Ihnen, dem Fachkräftemangel entgegenzuwirken.

Mit uns bekommen Sie außerdem einen Partner an die Seite, der zuhört und Ihre Probleme versteht. Unser Service geht weit über den Verkauf von Produkten hinaus.



INHALT

INHALTS- VERZEICHNIS

Installation	6
Thermodosen	8
Universalputzdeckel	16
Geräteträger	17
Multidose	18
Leitungsträger	20
Primo Clip	22
Betonbau	24
M-Serie Membrandosen	26
CEE-Dose	30
Universalgroßdose mit Membran	34
Betondose 2.0	36
Flügelbetondose 2.0	37
Einbaugehäuse	38
XL-Serie Einbaugehäuse	40
Uni-Flexx für XL 150	44
XL-Serie: Zubehör	46
End- und Übergangstüllen	50
Wand- und Deckenkrümmer	51
C-Serie Wand- und Deckenkrümmer	54
C-Serie Muffen und Tüllen	55
Werkzeug	56
Bohr-Fixx	57
Bohrschablone	58
Leitersocke	58
Schnellläufer	59
Nagler	60
Schnureinzuggerät	61
Schlagwortverzeichnis	62
Artikelnummervverzeichnis	64
Allgemeine Geschäftsbedingungen	66

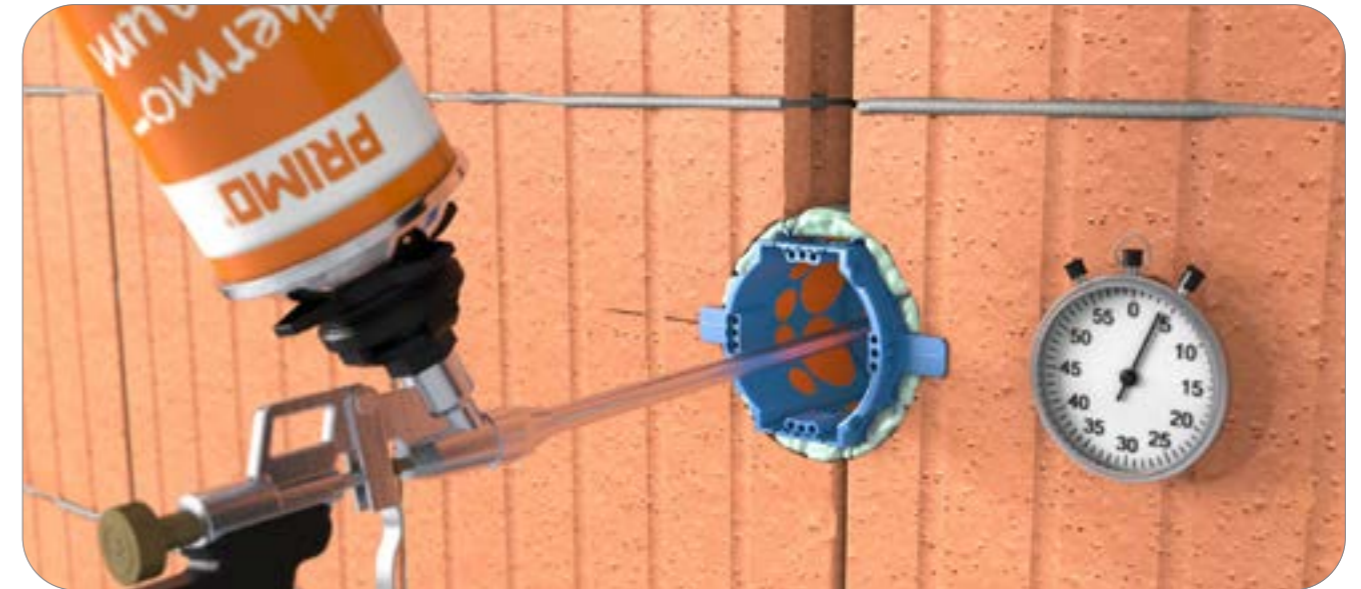
01



INSTALLATION

DAS SCHNELLSTE UNTER-PUTZSYSTEM DER WELT

Die Primo Thermodose



SCHNELLMONTAGE

Getreu unserem Motto: „Dosen setzen war gestern!“. Dank des einzigartigen Quick Installation Systems (QIS) schafft Primo es, Ihnen eine Einsparung von über 70% der Montagezeit zu bieten.

SCHALLSCHUTZ

Die innovativen Schallschutzlösungen von Primo erfüllen die baulichen Anforderungen an Schallschutzwände bei eingebrachten Elektroinstallationen.

LUFTDICHT

Die These, dass luftdichte Installationen nur mittels Membranen in der Dose möglich sind, widerlegt Primo mit seiner neuen Thermodose. Das innovative QIS-System versiegelt ganz von selbst alle Hohlräume und gewährleistet somit eine luftdichte Montage.

WÄRME- BRÜCKENFREI

Durch die Einführung der neuen EnEV werden die Anforderungen an Einsparungen der Primärenergie bei Neubauten deutlich verschärft. Diese Probleme werden mittels der neuen Thermodose von Primo praxisnah und zeitsparend durch das Einschäumen der Dose gelöst.

THERMODOSEN

Das Original

Anwendungsbereiche 4-in-1:

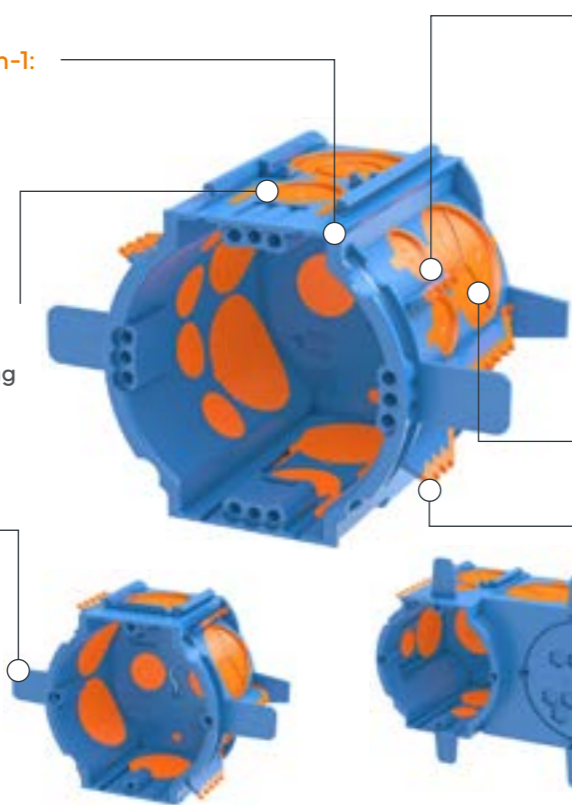
- + Schnellmontage
- + Schallschutz
- + Wärmebrückenfrei
- + Luftdicht

SCS-Verbindungstechnik

- + Feste Verbindung
- + Einfache Durchverdrahtung
- + Einfache Installation vorverdrahteter Geräte

Putzanschlag

- + Garantiert 10 mm Putzstärke nach DIN ISO VDE 18550
- + Leichtes Abbrechen
- + Bündig mit Mauerwerk setzen (auch für Altbau)



Membrantechnik

- + Werkzeuglose Kombieführung für Rohre bis M25
- + Einführung von (Erd-)Kabel möglich
- + 16 Einführungen, darunter 6 Kombieführungen
 - + 5 Kombieführungen bis M25
 - + 1 Kombieführung bis M20
 - + 8 Einführungen bis M12
 - + 2 Einführungen bis M15
 - + 10 Leitungseinführungen bis 12 mm

Innovative Schäumtechnik

- + Schnellmontage durch Einschäumen

Membranrastzähne

- + Gleichen Unebenheiten im Bohrloch aus
- + Zentrieren die Thermodose



Bezeichnung	Art.-Nr.	VPE	UK	PL	Preiseinheit	Preis in €
Thermodose THD-70	P726	25	100	2.400	100 Stk	343,59
Thermodose THD-45	P774	25	100	3.200	100 Stk	321,98
Thermodose TED-70	P775	10	100	1.000	100 Stk	1.166,91

Zusatzartikel für das Thermodosensystem	Art.-Nr.	VPE	UK	PL	Preiseinheit	Preis in €
Universalputzdeckel	P722	100	500	12.000	100 Stk	36,68
Thermoschaum 750 ml	P717	1	12	840	1 Stk	25,98
Bohrschablone Unterputz Ø 82 mm	P718	1	1	144	1 Stk	190,90
Pistole für Primo Thermoschaum	P719	1	40	560	1 Stk	44,84
Geräteträger GET-80	P773	25	150	4.800	100 Stk	153,58

Abmessungen	THD-70	THD-45	TED-70
Tiefe	68 mm	46 mm	68 mm
Breite mit Putzlaschen	105 mm	105 mm	105 mm
Länge	73 mm	73 mm	145 mm
Einbauöffnung	60 mm	60 mm	60 mm oder 2x 60 mm
Bohrlochgröße	82 mm	82 mm	2x 82 mm, Steg ausbrechen
Membraneinführungen	8x M12 mit Cable-Plopp; 2x M15 mit Cable-Plopp; 1x M15/M20 mit Cable-Plopp; 5x M15/M20/M25 mit Cable-Plopp	1x Einführung bis M20; 5x Einführung bis M25	8x Kabeleinführung M12; 2x Einführung bis M20; 4x Einführung bis M25; 2x Einführung bis M32
Membraneinführungen von hinten	2x M12 mit Cable-Plopp	2x M12	2x M15; 1x M15/M20/M25

Verwendung

Für weitere Informationen scannen oder klicken



THERMODOSE

Gipsen Sie noch, oder schäumen Sie schon?



Geeignet für Kalksandstein, Ytong, Ziegel, Beton und alle anderen Mauerwerke.



Das Thermodosensystem besteht aus drei Teilen: Die Thermodose (THD-70), die flache Thermodose (THD-45) und die Thermo-Elektronikdose (TED-70). Alle Teile können dank der SCS-Verbindungstechnik miteinander kombiniert werden.

Montageanleitung auf der nächsten Seite →

Montageanleitung

THERMODOSE
THD-70Für weitere
Informationen
scannen
oder klicken

1. Erste Dose anzeichnen und mit Primo Schnellläufer und 82 mm Bohrkronen ausbohren.



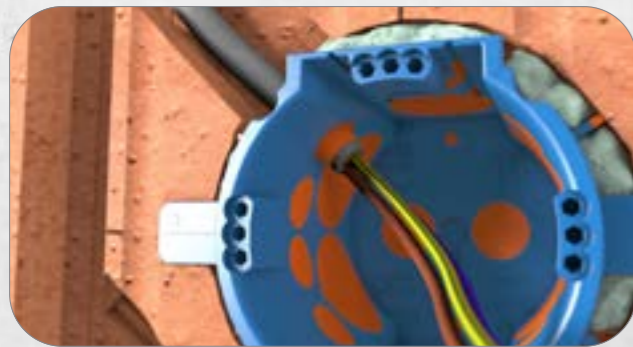
2. Für Mehrfachkombinationen Bohrschablone ins erste Loch einsetzen. Den Hebel festspannen & mithilfe der integrierten Wasserwaage ausrichten. Durch Versetzen der Schablone beliebig viele weitere Löcher im genormten Abstand von 71 mm bohren.



3. Dosen bis zum Putzanschlag einführen. Damit ist die normgerechte und putzbündige Installation gewährleistet.



4. Mit der Schaumpistole den Schaum durch die Öffnung im Hintern der Dose einspritzen, bis die Dose luftdicht und wärmebrückenfrei vollständig umschlossen ist. Nach 20–30 Minuten ist der Schaum schnittfest.



5. Kabel durch den Cable-Plopp durchstecken und so komplett werkzeuglos einführen.



6. Alternativ die Membrane mit dem Cuttermesser öffnen.



7. Die Membranrastzähne fixieren die Dose schon vor dem Einschäumen fest im Loch. So können Thermodosen auch bereits verrohrt montiert und dann erst eingeschäumt werden.



8. Den nach außen gewölbten Putzdeckel zum Schutz der Schraubdomen, des Doseninneren und zur Reduktion des Putzauftrages auf die Öffnung der Dose aufsetzen.



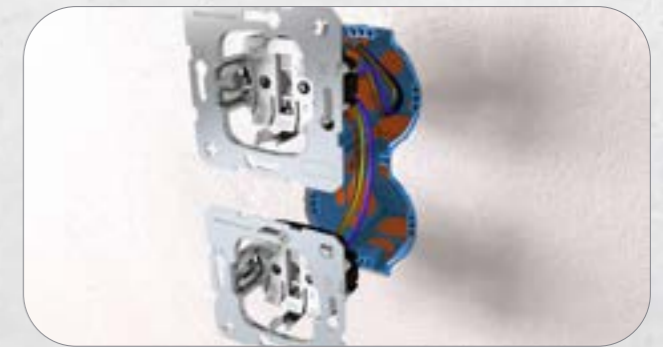
9. Putzfedern sorgen für schnelles Auffinden. Den Deckel mit dem Finger oder Schraubenzieher eindrücken. Wenn er nach außen ploppt, entsteht eine saubere Kontur ohne Sprünge im Putz. Anschließend Deckel entfernen.



10. Alternativ den Putzdeckel mit einer 68 mm Bohrkronen freilegen und entfernen.



11. Bei Bedarf den SCS-Verbindungssteg ausbrechen.



12. Geräte nun einfach verdrahten oder bereits vorverdrahtet installieren.

Montageanleitung

THERMODOSE

Die richtige Unterputzdose für jede Altbausanierung

Für weitere
Informationen
scannen
oder klicken

5. Kabel durch den Cable-Plopp durchstechen und so komplett werkzeuglos einführen.



6. Putzfedern sorgen für schnelles Auffinden. Den Deckel mit dem Finger oder Schraubenzieher eindrücken. Wenn er nach außen ploppt, entsteht eine saubere Kontur ohne Sprünge im Putz. Anschließend Deckel entfernen.



1. Die Membranrastzähne fixieren die Dosen sicher im Loch. Das ermöglicht die zeitsparende Montage bereits verrohrter Dosen.



2. Dosen bis zum Putzanschlag einführen. Damit ist die normgerechte und putzbündige Installation gewährleistet.



7. Alternativ den Putzdeckel mit einer 68 mm Bohrkronne freilegen und entfernen.



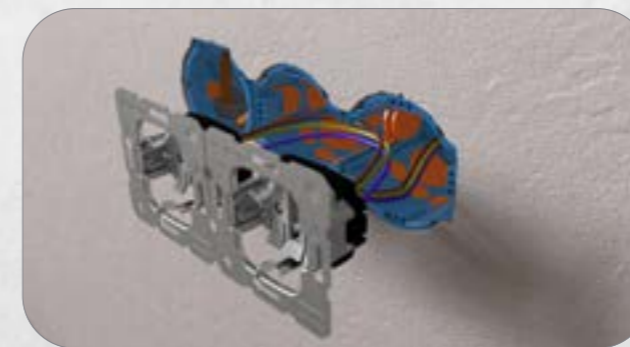
8. Bei Bedarf den SCS-Verbindungssteg ausbrechen.



3. Bei einer verputzten Wand einfach den Putzanschlag abbrechen und Dosen komplett einführen.



4. Mit der Schaumpistole die Sollbruchstelle im Hinteren der Dose ausbrechen und den Schaum einspritzen, bis die Dose vollständig umschlossen ist. Nach 30 Minuten ist der Schaum schnittfest.



9. Geräte nun einfach verdrahten oder bereits vorverdrahtet installieren.



10. Installation abschließen – fertig!

BAUSTELLE



KUNDEN- ERFAHRUNGEN

von der Baustelle



ELEKTRO-ENGELHARD GMBH

Sven Ammenhäuser, Geschäftsführer

Die Beschaffenheit der Wände ist bei Altbau-Projekten sehr vielseitig. Egal ob Lehmstein, Ziegelstein und andere Arten: Die Thermdose können wir wirklich in jedem Mauerwerk nutzen. Für die Monteure ist das eine große Erleichterung. Es geht schneller und die Arbeit ist viel angenehmer. Keiner gipst gerne.

GERSTL ELEKTRO

Klaus Patzelt, Gewerberechtigter Geschäftsführer

Wir haben dadurch eine irrsinnige Zeitersparnis und die Handhabung ist sehr einfach. Durch den Putzanschlag wird dem Monteur immer automatisch die gleiche Distanz für den benötigten Putz vorgegeben – ganz ohne Messen. Fehler sind dadurch ausgeschlossen und Ausgleichsringe oder ähnliches sparen wir uns auch.

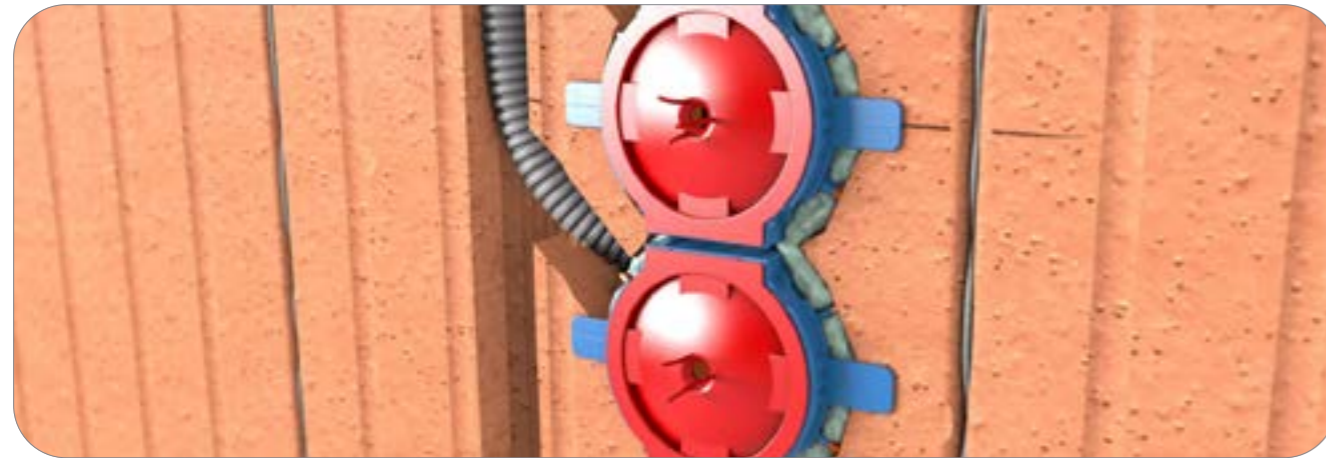


Für weitere Informationen scannen oder klicken



UNIVERSAL-PUTZDECKEL

Kein Putz mehr in der Schalterdose



UNIVERSALGRÖSSE

Die genormte Form macht den Putzdeckel zum wiederverwendbaren Helfer, der auf alle Standard-Unterputzdosen passt. Die seitlichen Laschen schützen auch die Schraubdome.

EINFACH PLOPPEN

Der Deckel kann nach dem Putzauftrag per Hand nach innen gedrückt werden. Er ploppt wieder heraus, ist putzfrei und es entstehen saubere Konturen ohne Putzabbruch.

ZENTRIERBOHRLOCH

Den Bohrer mit einer 68 mm Bohrkronen im Zentrierbohrloch ansetzen und die Dose mit sauberen Konturen ausfräsen.

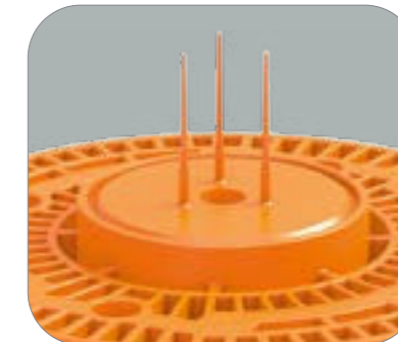
Bezeichnung	Art.-Nr.	VPE	UK	PL	Preiseinheit	Preis in €
Universalputzdeckel UP	P722	100	500	12.000	100 Stk	36,68

Abmessungen Universalputzdeckel			
Durchmesser außen	65,5 mm	Gesamthöhe	24 mm
Durchmesser innen	60 mm	Höhe bis Deckelwölbung	8,5 mm

GERÄTETRÄGER

Der eingeputzte Dübel – kein Bohren mehr

Für weitere Informationen scannen oder klicken



BEFESTIGUNG MIT SCHRAUBEN

Schrauben werden direkt befestigt, Bohren entfällt, sodass keine Kabel beschädigt werden oder Folgekosten entstehen. Optimale Größe der Schrauben 4 x 35, alternativ auch ≤ 3 x 25.

PUTZFEDER

Durch Putzfedern auch nach dem Verputzen leicht zu finden. Nach dem Verputzen wird die 35 mm Sollbruchstelle mithilfe des Zentrierbohrlochs und einer 35 mm Bohrkronen oder dem Hammer geöffnet.

MONTAGEFLÄCHE

84 mm Montagefläche zur dübellosen Lampen- oder Geräteinstallation. Verwendbar für alle Produkte der Thermo-dosen- sowie M-Serie.



Bezeichnung	Art.-Nr.	VPE	UK	PL	Preiseinheit	Preis in €
Geräteträger GET-80	P773	25	150	4.800	100 Stk	153,58

Abmessungen GET-80			
Durchmesser	84 mm	Schraublänge je nach Putzauftrag	max. 25 mm
Tiefe	30 mm	Integrierte Schraubdome	4
Leuchtausslass	35 mm		

MULTIDOSE

Der Allrounder für Altbausanierung, Unter- und Trockenputz

Vorteil für alle Gewerke

- + Elektriker: Keine Sucharbeiten
- + Fachplaner: Keine Kosten verteilen
- + Trockenbauer: Keine Spachtelarbeiten
- + Bauherr: Qualität (Auto ohne Kratzer)

Putzangleichung im Altbau

Putzbündig nach VDE



Für Altbausanierung, Unterputz, Trockenbau und Hohlwände

Zeit- und Kostenersparnis

- + Keine Dosen und Leitungen suchen → Keine teuren Suchbohrungen
- + Nur einmaliges Abmessen

Schnellmontage

ZUBEHÖR



Putzfeder

Bohrdeckel



Bezeichnung	Art.-Nr.	VPE	UK	PL	Preiseinheit	Preis in €
Multidose	P002	25	100	2.400	100 Stk	128,83
Bohrdeckel	P003	25	500	12.000	100 Stk	128,83
Putzfeder	P004	25	5.000	120.000	100 Stk	21,62
Klebescheibe	P005	25	500	56.000	100 Stk	46,85

Abmessungen			
Einbauöffnung	60 mm	Durchmesser Bohrdeckel	72 mm
Außendurchmesser Unterteil	69 mm	Randtiefe Bohrdeckel	6 mm
Außendurchmesser Oberteil mit Putzdeckel	66 mm	Durchmesser Dorn innen	6 mm
Tiefe (verstellbar)	58 mm – 75 mm	Dornlänge Bohrdeckel	30 mm
Ausbrechöffnungen für Leitungen und Rohre	20 mm/25 mm	Kombieinführungen	6x M20 – M25

Montageanleitung

Für weitere Informationen scannen oder klicken



MULTIDOSE UNTERPUTZ



1. Unterteil bündig setzen, Kabel oder Rohre einführen. Standarddeckel mit ineinandergreifenden Rastzähnen vorsichtig einrasten lassen. Deckel ca. 2,5 – 3 cm hervor stehen lassen.



2. Der Putzer drückt beim Verputzen den Deckel auf die benötigte Höhe – garantiert putzbündig und VDE geprüft! Putzfeder entfernen und mithilfe des Zentrierbohrlochs Dosenendeckel ausfräsen.

MULTIDOSE HOHLWAND



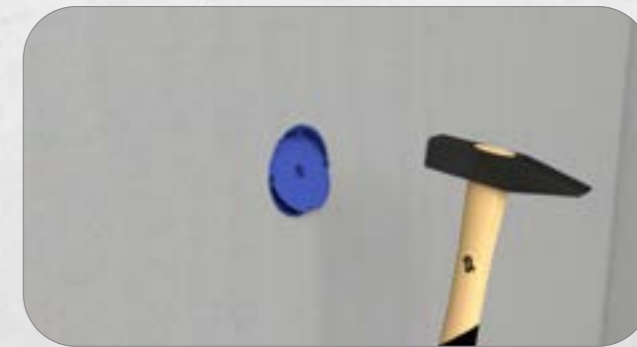
1. Klebescheibe auf die Unterseite der Multidose aufkleben und Folie abziehen. Dose an gewünschter Stelle aufkleben. Leitungen und Rohre einführen. Bohrdeckel aufsetzen.



2. Dämmwolle einbringen. Option 1: Gipskartonplatte anbringen und Spitze durchdrücken. Option 2: Gipskartonplatte andrücken und mit einem Hammer ein Loch an der markierten Stelle einschlagen. Anschließend die Gipskartonplatte anbringen, sodass der Dorn durch das Loch sticht.



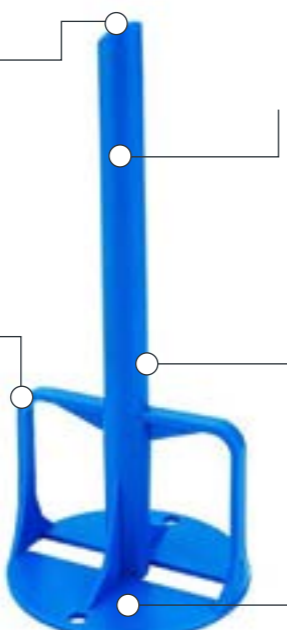
3. Loch ausfräsen. Der Dorn dient dabei als Zentrierbohrloch. Bohrdeckel entfernen. Dosenoberteil aufstecken und bündig mit der Gipskartonplatte eindrücken.



4. Deckel mit einem Hammer ausbrechen. Installation abschließen.

LEITUNGSTRÄGER

Der Markierungsprofi



Zentrierdorn

- + Leichtes Durchstechen von Dämmung und zweiter Trockenbauwand → Platzierung der Dose deutlich sichtbar

Vorteile für alle Gewerke

- + Elektriker: Keine Sucharbeiten
- + Fachplaner: Keine Kosten verteilen
- + Trockenbauer: Keine Spachtelarbeiten
- + Bauherr: Qualität (Auto ohne Kratzer)

Zeit- und Kostenersparnis

- + Keine Dosen und Leitungen suchen → Keine teuren Suchbohrungen
- + Nur einmaliges Abmessen

Nicht eingeplante Steckdosen leicht auffindbar

Klebefläche bereits integriert

BAUSTELLEN-BEISPIELE



Bezeichnung	Art.-Nr.	VPE	UK	PL	Preiseinheit	Preis in €
Leitungsträger inkl. Klebescheibe	P001	50	50	4.500	100 Stk	177,39
Klebescheibe	P005	25	500	56.000	100 Stk	46,85

Zusatzartikel für Leitungsträger	Art.-Nr.	VPE	UK	PL	Preiseinheit	Preis in €
Bohrschablone für Hohlwanddose Kunststoff	PI02	1	48	1.152	1 Stk	65,29

Abmessungen			
Durchmesser Befestigungsgrundplatte	60 mm	Durchmesser Dorn außen	10 mm
Durchmesser Fixierbohrloch innen	6 mm	Länge Dorn	135 mm
Durchmesser Klebescheibe	60 mm	Höhe Haltebügel	45 mm

Montageanleitung

Für weitere Informationen scannen oder klicken



LEITUNGSTRÄGER

Leitungen gesucht? Wand zerstört? Nicht mit unserem Markierungsprofi!



1. Klebescheibe auf Leitungsträger kleben und Schutzfolie abziehen. Leitungsträger auf Trockenwand befestigen und Leitungen oder Rohre durch Bügel führen.



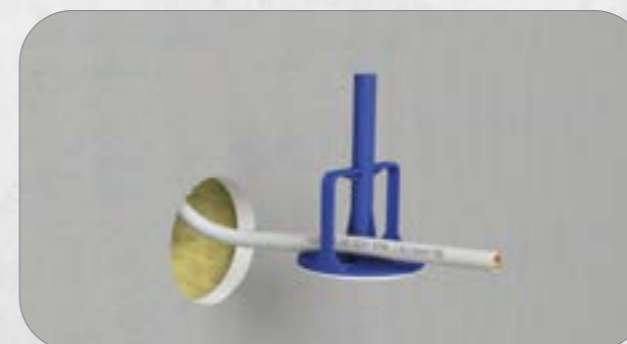
2. Angeschrägten Dorn durch zweite Gipskartonplatte drücken, ggf. vorher mit Hammer Loch einschlagen.



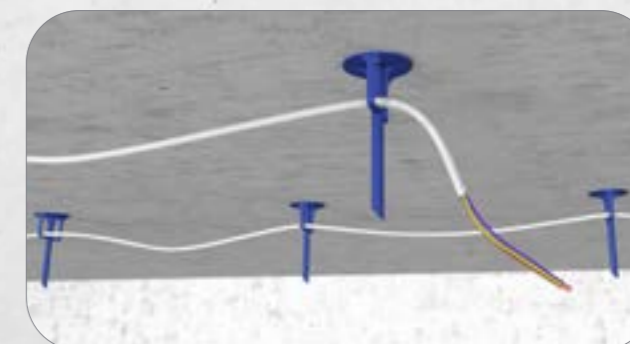
3. Leitungsträger mit Zange bündig zur Wand abzwicken.



4. Dosenfräser im Zentrierbohrloch ansetzen und Loch ausfräsen.



5. Leitungsträger mit befestigten Kabeln oder Rohr aus der Öffnung ziehen. Hohlwanddose montieren, Einbaugerät oder Steckdose installieren.



Einfache Alternative für Deckenmontage zur Leitungsführung: aufkleben und fertig!

Für weitere Informationen scannen oder klicken



PRIMO CLIP

Werkzeuglose Rohr- und Kabelbefestigung in Sekundenschnelle

Vorteile

- + Werkzeuglose Rohr- und Kabelbefestigung
- + Für Leerrohre und Kabel
- + In allen Mauerwerken einsetzbar
- + Für mehrere Leerrohre gleichzeitig



BAUSTELLE



KUNDEN-ERFAHRUNGEN

von der Baustelle



BESONDERS FÜR SCHMALE NUTEN

Für den Altbau und besonders schmale Nuten geeignet. Bei schmalen Nuten einfach längs montieren.



VIELSEITIG VERWENDBAR

Geeignet für Ziegel, Altbau, Ytong, Kalksandstein, Beton und alle anderen Mauerwerke. Auch bei Mauernuten bis 50 mm einsetzbar



MEHRERE KABEL FIXIERBAR

Mehrere Leerrohre oder Kabel sind mit einem Clip fixierbar. Nagelscheiben oder weitere Konstruktionen werden dadurch hinfällig.



Bezeichnung	Art.-Nr.	VPE	UK	PL	Preiseinheit	Preis in €
Primoclip	P076	100	5.000	60.000	100 Stk	16,28

Abmessungen						
Länge	60 mm	Breite	30 mm	Stärke		4 mm

AVHZ GMBH

Christoph Steinberger, Geschäftsführer

Der Geräteträger spart mir unglaublich viel Zeit, da die Installation von Lampen so viel einfacher und schneller geht. Ich muss dafür nun keine Löcher mehr bohren.



02



BETTONBAU

BETONDOSEN

Die Multitalente im Beton



ELEKTRONIKDOSE

70% mehr Klemmraum – und dadurch Platz – in der Dose.

MULTIFUNKTIONAL

Eine Betondose für viele Anwendungen! Schalterdose mit und ohne Flügel, Elektronikdose, Deckendose, auch für Sichtbeton.

MEMBRAN-EINFÜHRUNGEN

Durch die Membrane wird eine beton-dichte und werkzeuglose Rohreinführung gewährleistet. Anforderungen an Schallschutzwände bei eingebrachten Elektroinstallationen.

SCHNELLMONTAGE

Schnelles Einführen von Rohren und Kabeln bis zu 32 mm, Membrane kurz mit dem Messer einschneiden, Rohr einführen und fertig!

M-SERIE MEMBRANDOSEN

Geräteverbindungs-, Flügelbeton-, Deckenverbindungs-, Großrohr- & Elektronikdose

Membrantechnik mit Rohrgrip

- + Werkzeuglose Kombieinführungen für Leitungen und Rohre M15 – M32
- + Absolut betondicht
- + Sicher zugentlastet

Aufsteckbare Flügel

- + Zur Befestigung an Stahlarmierung
- + Normabstand 15 cm zur Türschalung
- + Betonüberdeckung von 20 – 60 mm
- + Kein Gegenlager oder Stützelement notwendig

Membrandichtlippe

- + Sauberer Abschluss
- + Ideal für Sichtbeton
- + Verhindert das Einlaufen von Betonschleier

Großrohreführung M32

- + Einzug von vorkonfektionierten Leitungen

SCS-Verbindungstechnik

- + Stabiles Aneinanderreihen
- + Kombinationsabstand 71 mm
- + Einfache Durchgangsverdrahtung
- + Einfache Installation vorverdrahteter Geräte



Bezeichnung	Art.-Nr.	VPE	UK	PL	Preiseinheit	Preis in €
Membrandose M1 60	P760	50	50	1.400	100 Stk	398,41
Membrandose M1 35 (mit Leuchtenauslass 35 mm)	P763	50	50	1.400	100 Stk	443,51
Membrandose M2 60	P914	50	50	1.800	100 Stk	346,91
Membrandose M2 35 (mit Leuchtenauslass 35 mm)	P915	50	50	1.800	100 Stk	346,91
Membrandose M3 60	P912	50	50	2.700	100 Stk	323,57
Membrandose M3 35 (mit Leuchtenauslass 35 mm)	P913	50	50	2.700	100 Stk	323,57

Zusatzartikel für Membrandosen	Art.-Nr.	VPE	UK	PL	Preiseinheit	Preis in €
Flügel für M- und XL-Serie	P761	50	500	12.000	100 Stk	60,10
Aufsteckrahmen Membrandose M1	P762	50	200	4.800	100 Stk	153,58
Nagler für Betonbauprodukte	P752	1	10	240	1 Stk	216,30
Geräteträger GET-80	P773	25	150	4.800	100 Stk	153,58

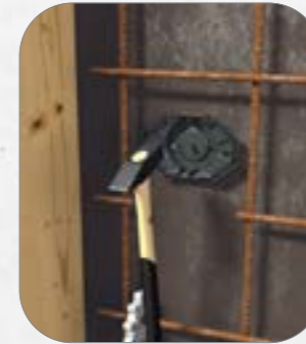
Abmessungen	M1	M2	M3
Länge	110 mm	90 mm	90 mm
Breite	75 mm	75 mm	75 mm
Tiefe	85 mm	68 mm	48 mm
Flügelspannweite	300 mm	280 mm	280 mm
Membraneinführungen seitlich	2x M15; 4x M15/M20/M25; 2x M15/M20/M25/M32	6x M15/M20/M25	6x M15/M20/M25
Membraneinführungen von hinten	2x M15/M20/M25; 2x M12	1x M25/M32; 2x M12	1x M25/M32; 2x M12

Montageanleitung

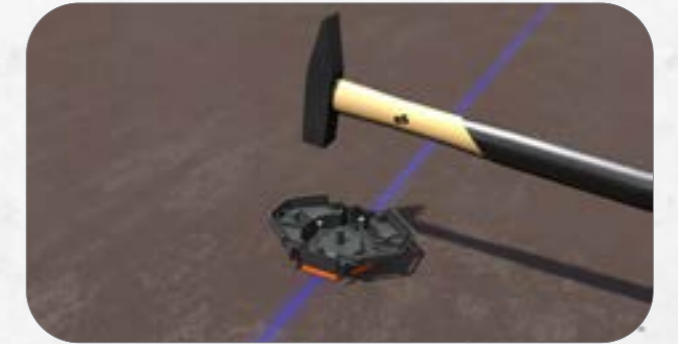
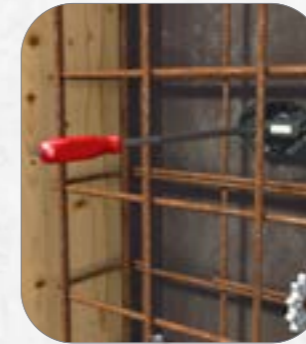
MEMBRANDOSEN

Wand- / Deckenmontage: Auf Schalung nageln

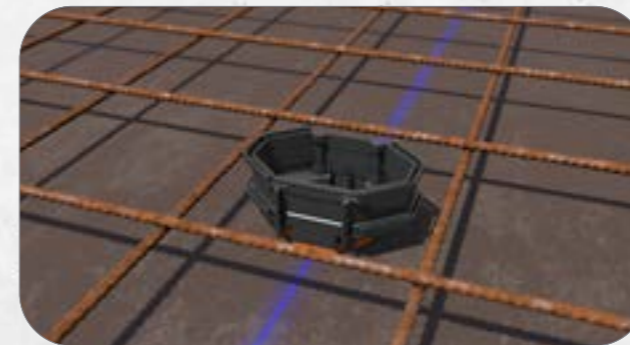
Für weitere Informationen scannen oder klicken



1. Deckel der Membrandose an Wand oder Decke an markierter Stelle mit Nägeln anbringen. Wurde die Armierung bereits eingebracht, hilft der Primo Nagler für eine einfache und verletzungsfreie Befestigung.



2. Integrierte Nagelfixierung im Frontteil ermöglicht eine einfache Montage. Frontteil mit Nägeln auf der Schalung befestigen. Stahlarmierung anbringen.



3. Aufsteckrahmen für flexible Erweiterung und mehr Klemmraum auf Membrandose M1 aufstecken. Membrandose aufsetzen.



4. Membran mit Cuttermesser einschneiden.



5. Rohre wie gewünscht ohne zusätzliches Werkzeug einführen. Die Membrantechnik sorgt für einen absolut betondichten Abschluss.



6. Sichere Zugentlastung durch Rohrgrip – kein Kürzen der Rohre erforderlich.

Montageanleitung

MEMBRANDOSEN

Wandmontage: Mit Flügel (P761)



1. Flügel auf die Membrandose M1, M2 oder M3 aufstecken. Flügel geben 15 cm Normabstand zur Türschalung vor und ermöglichen eine einfache Montage. Flügel mit Draht auf der Stahlarmierung befestigen.



2. Flexible Flügel passen sich der jeweiligen Betondeckung an. Betondeckungen zwischen 20–40 mm oder 40–60 mm. Nach dem Stellen der Gegenschalung kann betoniert werden.



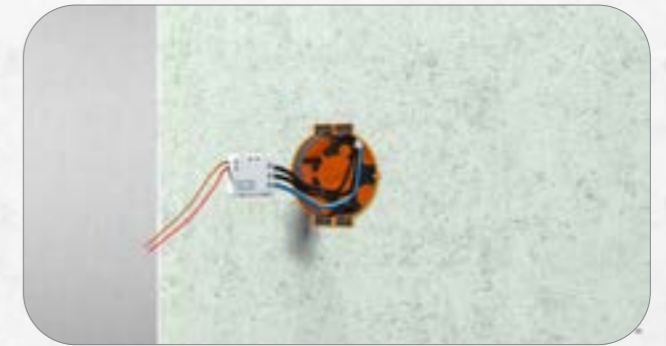
Montageanleitung

MEMBRANDOSEN

Montage nach der Betonage



1. Nach der Betonage kann der Deckel mit einem Hammerschlag geöffnet werden.



2. Durch 8-eckige Bauform als Elektronikdose verwendbar.



3. Dank flexibler Membranhaut können Geräteschrauben leicht eingesetzt werden.



4. Bei Bedarf den SCS-Verbindungssteg mühelos mit dem Primo Dosen-cutter heraustrennen.



5. Vorkonfektionierte Leitungen durch Großrohreführung M32 installierbar.



6. Deckenmontage: Aufnahme Deckenhaken nach DIN EN 60670.

CEE-DOSE

Die blitzschnelle Starkstrominstallation

Aufsteckbare Flügel

- + Zur Befestigung an Stahlarmierung
- + Normabstand 15 cm zur Türschalung
- + Kein Gegenlager oder Stützelement notwendig
- + Betonüberdeckung von 20 – 60 mm

Großrohreführung M32

- + Einzug von vorkonfektionierten Leitungen

Membrantechnik mit Rohrgrip

- + Werkzeuglose Kombieinführung M 15 – M32
- + Einführung von (Erd-)Kabel möglich
- + Absolut betondicht
- + Sichere Zugentlastung
- + Keine Nacharbeiten - kein Rohrabschnitt

Deckel mit Nagelfixierung

- + Einfache Montage auf der Schalung
- + Große Öffnung: einfache Verdrahtung bei Verwendung als Geräteverbindungsdose

8-eckige Bauform

- + 70% mehr Klemmraum
- + Idealer Biegeradius
- + 85 mm Einbautiefe

IP 44 Dichtring

- + Benötigte Schutzklasse nach DIN 60309
- + Positionierung zwischen Deckel und Schalter

Einsatzbereiche

- + 3-polig & 5-polig
- + 16 A



Bezeichnung	Art.-Nr.	VPE	UK	PL	Preiseinheit	Preis in €
Membrandose M1 CEE	P953	10	10	1.260	100 Stk	1.158,73

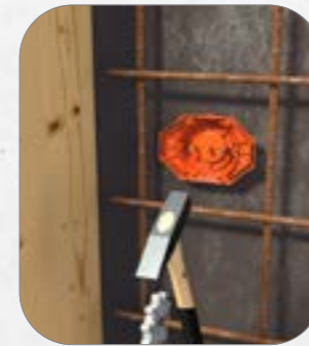
Abmessungen	M1 CEE
Länge	110 mm
Breite	74 mm
Tiefe	85 mm
Flügelspannweite	300 mm
Einbauöffnung	70 mm
Membraneinführungen seitlich	2x M15; 4x M15/M20/M25; 2x M15/M20/M25/M32
Membraneinführungen von hinten	2x M15/M20/M25; 2x M12

Montageanleitung

CEE-DOSE

Deckel – Dose – Dichtring

Für weitere Informationen scannen oder klicken



1. Variante 1: Frontteil auf Schalung nageln. Die integrierte Nagelfixierung im Frontteil ermöglicht eine einfache Montage (l). Variante 2: Aufsteckbare Flügel auf Membrandose stecken und mit Draht an Stahlarmierung befestigen (r).



2. Membrane mit einem Cuttermesser öffnen. Großrohreführung M32.



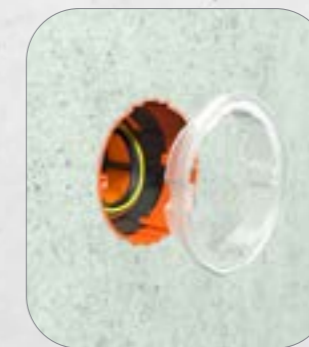
3. Kabel oder (starre) Rohre M20, M25 und M32 einführen. Membrantechnik ermöglicht eine absolut betondichte Einführung (l). Sichere Zugentlastung durch Rohrgrip – kein Kürzen der Rohre erforderlich (r).



4. Flexible Flügel passen sich der jeweiligen Betondeckung von 20 – 40 mm oder 40 – 60 mm an.



5. Nach der Betonage einfaches Öffnen durch Hammerschlag.



6. Dichtung verhindert das Eindringen von Feuchtigkeit. Leichte Installation von CEE-Unterputzsteckdosen.



BAUSTELLE



KUNDEN-ERFAHRUNGEN

von der Baustelle

KLENK & MEDER ELEKTROTECHNIK

Matthias Bürgmayr, Obermonteur

Die Membrantechnik ist ein großes Highlight der Dosen. Ich brauche dadurch kein Stanzwerkzeug mehr und das Rohr hält sehr gut und rutscht nicht raus. Die Dosen sind daher viel praktischer was Geschwindigkeit, Funktion und die Einfachheit der Anwendung angeht. Darüber hinaus kann man sie noch super zusammenstecken.



ELEKTRO JANEL


Samuel Filicko, Monteur

Die achteckige Form der M-Serie war für mich anfangs etwas gewöhnungsbedürftig. Aber das bietet mir die Möglichkeit, viele verschiedene Bauteile einzubauen, ohne mir dabei die Finger zu brechen.



UNIVERSALGROSSDOSE MIT MEMBRAN

Schnell installiert mit viel Klemmraum



Optionaler Trennsteg
+ Zwei getrennte Stromkreise möglich

Großrohreinleitung M32/M40
+ Einzug von vorkonfektionierten Leitungen

Flexible Montagemöglichkeit
+ Kompatibel mit Uni-Magnet „hafti“
+ DOM Magnet
+ Nagelführung
+ Kleben

Membrantechnik mit Rohrgrip
+ Werkzeuglose Kombieinführung M20 – M40
+ Absolut betondicht
+ Sichere Zugentlastung
+ Keine Nacharbeiten - kein Rohrabschnitt

Aufsteckbare Flügel
+ Zur Befestigung an Stahlarmierung
+ Normabstand 15 cm zur Türschalung
+ Kein Gegenlager oder Stützelement notwendig
+ Betonüberdeckung von 20 – 60 mm

Frontteile in verschiedenen Größen
+ 60 mm/70 mm
+ Dreiteilig zur einfachen und schnellen Montage
+ Mit und ohne Magnet



Bezeichnung	Art.-Nr.	VPE	UK	PL	Preiseinheit	Preis in €
Universalgroßdose für Beton (ohne Membran)	P421	50	50	1.200	100 Stk	324,57
Universalgroßdose U60 3-teilig	P421-60-3	50	50	1.200	100 Stk	666,67
Universalgroßdose U70 3-teilig	P421-70-3	50	50	1.200	100 Stk	666,67

Zusatzartikel für Universalgroßdose	Art.-Nr.	VPE	UK	PL	Preiseinheit	Preis in €
Nagler für Betonbauprodukte	P752	1	10	240	1 Stk	216,30
Flügel für XL- und M-Serie	P761	50	500	12.000	100 Stk	60,10
Trennsteg für Universalgroßdose U60/U70	P421-T	50	500	16.000	100 Stk	130,95

Abmessungen			
Durchmesser	100 mm	Einbautiefe	111 mm
Einbaudurchmesser	60 mm	Tiefe inkl. Deckel	120 mm

Montageanleitung

Für weitere Informationen scannen oder klicken



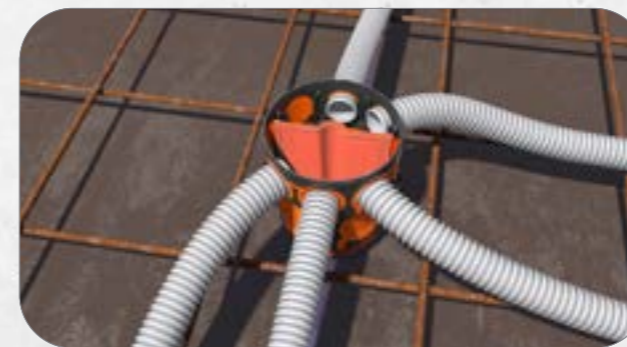
UNIVERSALGROSSDOSE Schneiden, stecken, zugentlastet!



1. Frontteil auf Schalung nageln. Durch niedrige Bauhöhe ideal für Einbausituationen mit viel Bewehrung. Dose auf Frontteil aufsetzen.



2. Membran mit Cuttermesser öffnen. Absolut betondichte Einführung durch Membrantechnik.



3. Kabel oder (starre) Rohre bis M40 werkzeuglos einführen. Sichere Zugentlastung durch Rohrgrip. Optionaler Trennsteg für zwei getrennte Stromkreise in einer Dose.



4. Dose mit Deckel schließen und Decke betonieren. Frontteil nach der Betonage mit Hammer einschlagen.



5. Aufnahme für Deckenhaken nach DIN EN 60670.



6. Verwendung als Geräteverbindungsdose mit viel Klemmraum.

Für weitere Informationen scannen oder klicken



BETONDOSE 2.0

Das klassische Raumwunder

SCS-Verbindungstechnik

- + Feste Verbindung
- + Einfache Durchverdrahtung
- + Einfache Installation vorverdrahteter Geräte
- + Kombinationsabstand 71 mm



Großrohreinführung bis M32

- + Einzug von vorkonfektionierten Leitungen

3-in-1:

- + Geräteverbindungs-, M32 Großrohr- und Elektronikdose

8-eckige Bauform

- + Einsatz als Elektronikdose
- + 70 % mehr Klemmraum
- + Idealer Biegeradius
- + Einbautiefe: 90 mm

Montageanleitung



Positionsgenau ausrichten durch integrierte Markierungen am Deckel. Integrierte Nagelfixierung im Deckel ermöglicht eine einfache Montage. Stabiles Aneinanderreihen weiterer Deckel im Kombinationsabstand von 71 mm möglich.



Löcher für Installationsrohre M20/M25 mit einer Stanzzange ausstanzen. Löcher für Installationsrohre M32 mit einem Stufenbohrer ausbohren. Installationsrohre einführen. M20/M25 und Großrohreinführung M32 möglich.



Bezeichnung	Art.-Nr.	VPE	UK	PL	Preiseinheit	Preis in €
Betondose 2.0	P731	50	50	1.200	100 Stk	231,65

Zusatzartikel für Betondose 2.0	Art.-Nr.	VPE	UK	PL	Preiseinheit	Preis in €
Nagler für Betonbauprodukte	P752	1	10	240	1 Stk	216,30

Abmessungen			
Durchmesser	60 mm	Länge / Flügelspannweite	110 mm
Einbautiefe	90 mm	Flügelhöhe	-
Einbauöffnung	60 mm	Breite	70 mm
Einführungen	6 Rohr-/Kabeleinführungen bis M25 davon 2 Rohreinführungen bis M32 möglich		

Für weitere Informationen scannen oder klicken



FLÜGEL-BETONDOSE 2.0

Das klassische Raumwunder mit Flügeln

4-in-1:

- + Geräteverbindungs-, Flügelbeton-, M32 Großrohr- und Elektronikdose



Flügel

- + Zur Befestigung an Stahlarmierung
- + Normabstand 15 cm zur Türschalung
- + Kein Gegenlager oder Stützelement notwendig
- + Betonüberdeckung von 20 – 60 mm

Montageanleitung



Löcher für Installationsrohre mit einer Stanzzange ausstanzen oder mit einem Stufenbohrer ausbohren. Rohre M20/M25 oder M32 einführen. Flügel geben 15 cm Normabstand zur Türschalung vor.



Für unterschiedliche Betondeckungen kann die Betondose um 180 Grad gedreht werden. Flügel mit Draht an der Stahlarmierung befestigen. Flexible Flügel passen sich der jeweiligen Betondeckung an.



Bezeichnung	Art.-Nr.	VPE	UK	PL	Preiseinheit	Preis in €
Flügelbetondose 2.0	P730	50	50	1.000	100 Stk	337,67

Zusatzartikel für Flügelbetondose 2.0	Art.-Nr.	VPE	UK	PL	Preiseinheit	Preis in €
Nagler für Betonbauprodukte	P752	1	10	240	1 Stk	216,30

Abmessungen			
Durchmesser	60 mm	Länge / Flügelspannweite	300 mm
Einbautiefe	90 mm	Flügelhöhe	38 mm
Einbauöffnung	60 mm	Breite	70 mm
Einführungen	6 Rohr-/Kabeleinführungen bis M25 davon 2 Rohreinführungen bis M32 möglich		

03



reddot winner 2022
innovative product

EINBAUGEHÄUSE

XL-SERIE EINBAUGEHÄUSE

Der Alleskönner für individuelle Wünsche



AUSGEZEICHNETE QUALITÄT

Die smarte Technik der XL-Serie wurde unter anderem mit dem Red Dot Award ausgezeichnet. Ausschlaggebend für die Prämierungen waren neben Design-Aspekten vor allem die drei Punkte Funktionalität, Innovation und Produktqualität.

INDIVIDUELL EINSETZBAR

Die XL-Serie eignet sich dank verschiedener Frontteile in quadratisch (68 – 75 mm) rund (68 – 180 mm) oder mit Mineralfaserplatte (145 – 195 mm) für individuelle Ausschnitte für alle erdenklichen Anwendungsbereiche.

MEMBRANTECHNIK

Die Membran umschließt die eingeführten Rohre und Kabel komplett, wodurch das System absolut betondicht bleibt. Der integrierte Rohrgrip garantiert die sichere Zugentlastung.

SCHNELLMONTAGE

Die integrierte Nagelfixierung ermöglicht eine einfache und schnelle Montage auf der Schalung. Die Membrane lassen sich mit einem einfachen Cuttermesser innerhalb von Sekunden öffnen. Die zusätzliche Stanzzange kann zuhause bleiben.

XL-SERIE EINBAUGEHÄUSE

Neu mit Membrantechnik

Abnehmbarer Deckel

- + Kabel und Leitungen vor Betonage in Gehäuse einziehen
- + Absolut betondicht durch integrierte Dichtlippe



Membrantechnik mit Rohrgrip

- + Werkzeuglose Kombieinführung M9 bis M40
- + Absolut betondicht
- + Sicher zugentlastet dank Rohrgrip
- + Keine Nacharbeiten – kein Rohrabschnitt

Aufsteckbare Flügel

- + Zur Befestigung an Stahlarmierung
- + Betonüberdeckung von 20 – 60 mm

Zusätzlicher Anschlussraum

- + Eignet sich z. B. für elektronische Bauteile
- + Universaltrafotunnel für weiteren Klemmraum optional erhältlich

Großrohreführung M32/M40

- + Einzug von vorkonfektionierten Leitungen



XL 200



XL 250



reddot winner 2022
innovative product

Bezeichnung	Art.-Nr.	VPE	UK	PL	Preiseinheit	Preis in €
XL 150 Einbaugehäuse	P870	10	10	280	100 Stk	1.179,14
XL 200 Einbaugehäuse	P871	10	10	280	100 Stk	1.807,64
XL 250 Einbaugehäuse	P872	10	10	160	100 Stk	6.472,70

Abmessungen	XL 150	XL 200	XL 250
Länge exl. Trafotunnel	208 mm	251 mm	351 mm
Länge inkl. Trafotunnel	334 mm	377 mm	477 mm
Tiefe inkl. Frontteil	120 mm	120 mm	138 mm
Form	rund, mit kurzem Trafotunnel	rund, mit kurzem Trafotunnel	rund, mit kurzem Trafotunnel
Einbaudurchmesser	0 – 140 mm	0 – 185 mm	0 – 285 mm
Max. Einbautiefe	110 mm	110 mm	110 mm
Gehäusedurchmesser Ø	157 mm	200 mm	300 mm
Rohrefführung mit Membran	4x M9 5x M11 2x M14	1x M11 4x M9	2x M14 4x M9
Kombieinführungen mit Membran	2x M12/M16; 4x M16/M20; 2x M20/M25; 2x M25/M32; 2x M12/M16 (nur mit kurzem Trafotunnel); 2x M32/M40 (nur mit kurzem Trafotunnel)	4x M12/M16; 4x M16/M20; 6x M20/M25; 2x M25/M32; 2x M12/M16 (nur im kurzem Trafotunnel); 2x M32/M40 (nur mit kurzem Trafotunnel)	2x M12/M16; 2x M16/M20; 6x M20/M25; 2x M25/M32; 4x M32/M40; 2x M12/M16 (nur mit kurzem Trafotunnel); 2x M32/M40 (nur mit kurzem Trafotunnel)
Lampenleistung LED max.	50 Watt	50 Watt	50 Watt
Lampenleistung NV/HV/TC max.	50 Watt	75 Watt	100 Watt

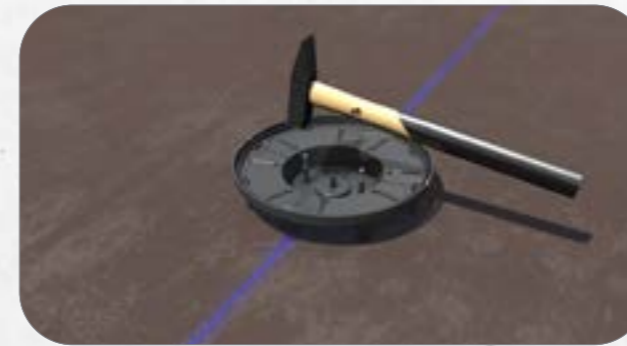
Montageanleitung

Für weitere Informationen scannen oder klicken



XL-SERIE: ORTBETON

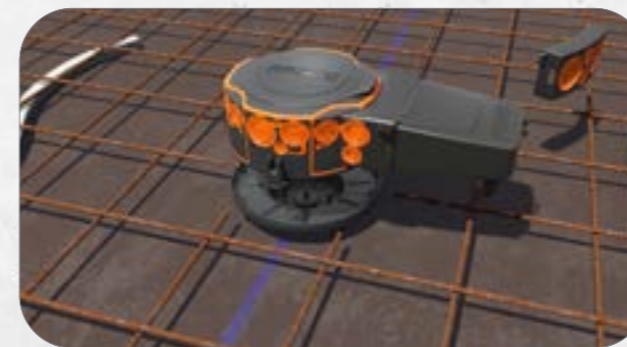
Deckenmontage: Auf Schalung nageln



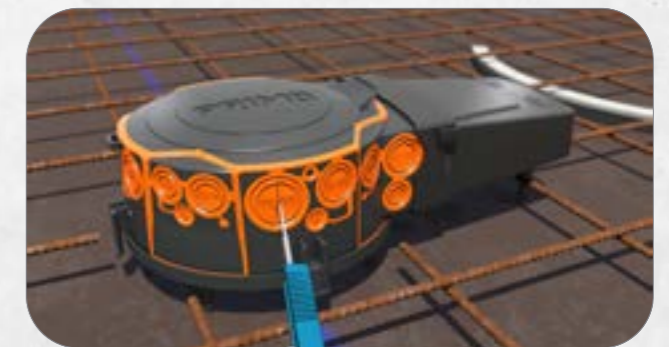
1. Einbaugehäuse mithilfe der integrierten Markierung am Frontteil positionsgenau an der Schalung ausrichten. Einfache und schnelle Montage durch die integrierte Nagelfixierung. Wurde die Armierung bereits eingebracht, hilft der Primo Nagler für eine einfache und verletzungsfreie Befestigung.



2. Alternativ kann auch ein Universal-Frontteil für individuelle Ausschnitte verwendet werden. Verschiedene Öffnungen und Formen sind realisierbar.



3. Einbaugehäuse auf Frontteil aufsetzen. Der optionale zusätzliche Universal-Trafotunnel bietet hohe Flexibilität bei der Installation. Anschließend ist das Einbaugehäuse weiterhin um 360 Grad ausrichtbar. Stützen unterhalb des Universal-Trafotunnels sorgen dafür, dass keine weitere Armierung ausgeschnitten werden muss.



4. Membran mit Cuttermesser öffnen. Kabel und (starre) Rohre wie gewünscht ohne zusätzliches Werkzeug einführen. Das System bleibt dank der Membrantechnik absolut betondicht. Die Kombieinführungen bieten Platz für Rohre und Kabel der Größen M9 bis M40.



5. Der Rohrstopper verhindert ein zu weites Einführen der Rohre. Lästiges und zeitaufwendiges Nacharbeiten und Kürzen der Rohre gehört der Vergangenheit an. Dies trägt auf Dauer zu einem effizienteren Materialverbrauch an Leerrohren bei.



6. Der abnehmbare Deckel ermöglicht es, Kabel und Leitungen bereits vor der Betonage ins Einbaugehäuse einzuziehen. Dank der integrierten Membrandichtlippe bleibt alles absolut betondicht.

Montageanleitung

Deckenmontage: Auf Schalung nageln
(Fortsetzung)



7. Einbaugehäuse für zusätzliche Sicherheit an der Armierung befestigen.



8. Durch Lüftungsschlitze keine Lufteinschlüsse und Nesterbildung. XL-Serie ist dadurch ideal für Sichtbeton geeignet.



9. Das ideale Thermomanagement im Einbaugehäuse garantiert eine optimale Luftzirkulation. Dies verhindert Hitzestau im Gerät, auch bei Verwendung des zusätzlichen Trafotunnels.



10. Nach der Betonage einfaches Öffnen der Frontteile durch Hammerschlag.



11. Alternativ: Universal-Frontteil für individuelle Ausschnitte. Verschiedene Öffnungen und Formen sind realisierbar.



12. Beliebige Einbaugeräte wie z.B. Leuchten oder Lautsprecher installieren.

Wandmontage: Mit Flügel (P761)



1. Aufsteckbare Flügel am Gehäuse befestigen. Flügel mit Draht an der Stahlarmierung befestigen.



2. Membrane mit einem Cuttermesser öffnen. Werkzeuglose Kombieführung von Kabeln und (starr)en Röhren von M9-M40. Die Membrantechnik gewährt eine absolut betondichte Einführung.



3. Für zusätzlichen Halt kann ein dritter Flügel montiert werden.



4. Flexible Flügel passen sich der jeweiligen Betondeckung an. Betondeckungen zwischen 20 – 40 mm oder 40 – 60 mm sind möglich. Nach dem Stellen der Gegenschalung kann betoniert werden.



5. Nach dem Entschalen das Frontteil mit einem Hammerschlag öffnen.



6. Beliebige Einbaugeräte wie z.B. Leuchten oder Lautsprecher installieren.

UNI-FLEXX FÜR XL 150

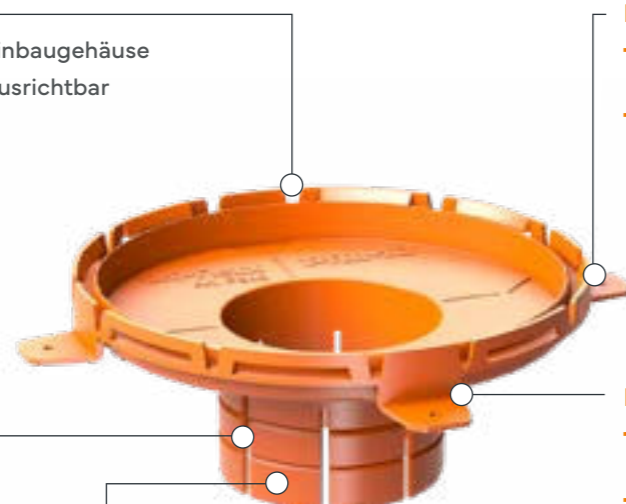
Mehr Flexibilität im Betonbau & Innovation für gedämmte Hohldecken

SMR-Schiene

- + Feste Verbindung mit dem Einbaugehäuse
- + Nach Montage weiter 360° ausrichtbar
- + Zeitersparnis durch einfache und schnelle Montage

Installationssegmente

- + Individuell an Deckenstärke anpassbar (10 – 50 mm)
- + Zentimeterweise kürzen
- + Höhere Flexibilität bei der Installation



Montagelaschen

- + Führung für Schrauben oder Schlagdübel
- + Zeitersparnis durch einfache und schnelle Montage

Fixierungslamellen

- + Fixierung im Bohrloch direkt nach Einsetzen
- + Zeitersparnis durch einfache und schnelle Montage

68 mm Einbauöffnung

- + Für alle gängigen Leuchten geeignet
- + Montageöffnung kann vom Elektriker selbst eingebracht werden

ZUBEHÖR



XL 150 Einbaugehäuse



Trafotunnel



Bezeichnung	Art.-Nr.	VPE	UK	PL	Preiseinheit	Preis in €
XL 150 Uni-Flexx	P948	10	10	1.000	100 Stk	2.389,60

Zusatzartikel für Uni-Flexx	Art.-Nr.	VPE	UK	PL	Preiseinheit	Preis in €
XL 150 Einbaugehäuse	P870	10	10	280	100 Stk	1.179,14
XL 150/200/250 Trafotunnel	P873	10	10	600	100 Stk	1.662,82

Abmessungen			
Durchmesser	195 mm	Bohrungsdurchmesser Holz/Beton	74 mm
Einbauöffnung	68 mm	Deckenstärke	10 – 50 mm

Montageanleitung

Für weitere Informationen scannen oder klicken



UNI-FLEXX

Keine teure Kernbohrung, kein Beschädigen der Isolierung

Beton



1. 74 mm Bohrung in Filigrandecke einbringen. Dazu eignet sich der Primo Schnellläufer. Installationssegmente bei Bedarf abtrennen, um die Einbautiefe der Deckenstärke anzupassen. Uni-Flexx anschließend ins Bohrloch stecken.

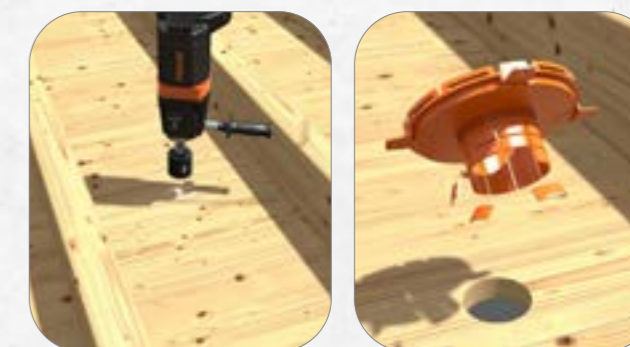


2. Löcher durch Montagelaschen bohren und Uni-Flexx mit Schlagdübeln auf der Decke befestigen. Einbaugehäuse XL 150 aufsetzen. Membran mit Cuttermesser öffnen, um Kabel und Rohre einzuführen.

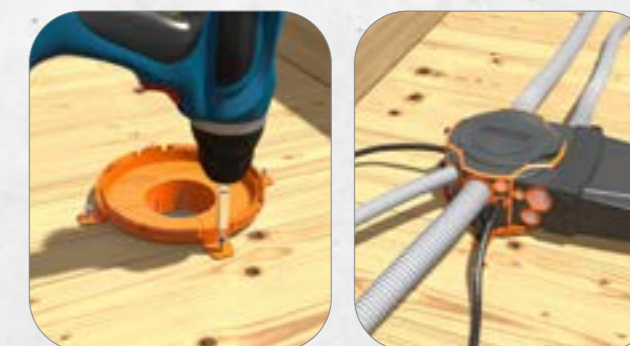


3. Einbauleuchte oder andere Einbaugeräte von unten anschließen und in die 68 mm Einbauöffnung stecken. Fertig!

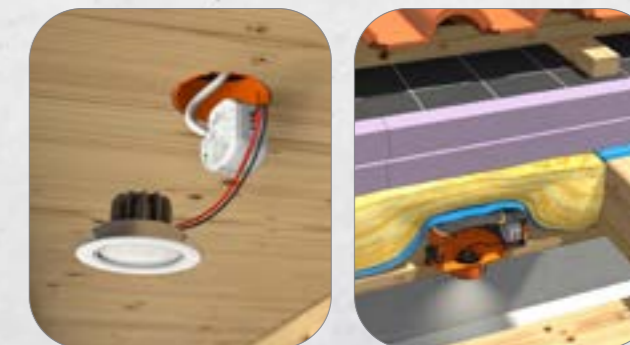
Holz



1. 74 mm Bohrung in die Sichtschalung einbringen. Dazu eignet sich eine handelsübliche Lochsäge. Bei Bedarf die Installationssegmente abtrennen, um die Einbautiefe der Deckenstärke anzupassen. Uni-Flexx anschließend ins Bohrloch stecken.



2. Uni-Flexx mit Schrauben auf der Sichtschalung befestigen. Einbaugehäuse XL 150 aufsetzen. Membran mit Cuttermesser öffnen, um Kabel und Rohre einzuführen.



3. Einbauleuchte oder andere Einbaugeräte von unten anschließen und in die 68 mm Einbauöffnung stecken. Fertig! Einbaugehäuse und Uni-Flexx schützen die Isolierung im Sichtdachstuhl. Damit sind die Energieeffizienz und der Brandschutz weiter gegeben.

XL-SERIE: ZUBEHÖR

Die perfekte Ergänzung

Verlängerungsringe



Uni-Flexx



Universeller Trafotunnel



Frontteile



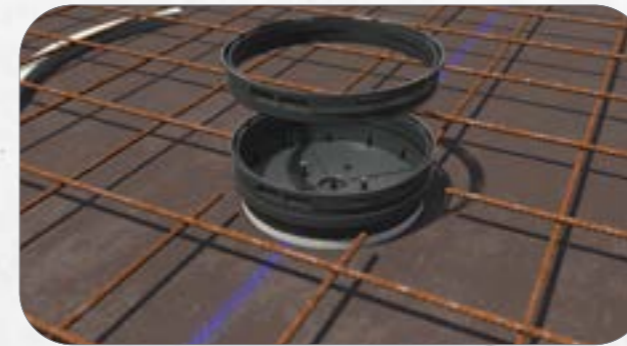
reddot winner 2022
innovative product

Zusatzartikel für die XL-Serie	Art.-Nr.	VPE	UK	PL	Preiseinheit	Preis in €
Flügel für M- und XL-Serie	P761	50	500	12.000	100 Stk	60,10
XL 150/200/250 Trafotunnel	P873	10	10	600	100 Stk	1.662,82
XL 150 Verlängerungsring	P906	10	100	1.600	100 Stk	1.165,98
XL 200 Verlängerungsring	P907	10	50	1.000	100 Stk	1.704,70
XL 150 Frontteil mit Mineralfaserplatte	P874	10	10	910	100 Stk	1.948,86
XL 150 Frontteil - 68 mm	P877	10	10	1.800	100 Stk	631,07
XL 150 Frontteil - 75 mm	P878	10	10	1.800	100 Stk	631,07
XL 150 Frontteil - 85 mm	P879	10	10	1.800	100 Stk	631,07
XL 150 Frontteil - 80 mm	P880	10	10	1.800	100 Stk	631,07
XL 150 Frontteil - 90 mm	P881	10	10	1.800	100 Stk	631,07
XL 150 Frontteil - 95 mm	P883	10	10	1.800	100 Stk	631,07
XL 150 Frontteil - Quardrat 68 mm	P884	10	10	1.800	100 Stk	631,07
XL 150 Frontteil - Quardrat 75 mm	P885	10	10	1.800	100 Stk	631,07
XL 150 Frontteil - 100 mm	P903	10	10	1.800	100 Stk	631,07
XL 150 Uni-Flexx	P948	10	10	1.000	100 Stk	2.389,60
XL 200 Frontteil mit Mineralfaserplatte	P875	10	10	900	100 Stk	2.146,50
XL 200 Frontteil - 100 mm	P886	10	10	1.120	100 Stk	861,46
XL 200 Frontteil - 110 mm	P887	10	10	1.120	100 Stk	861,46
XL 200 Frontteil - 125 mm	P888	10	10	1.120	100 Stk	861,46
XL 200 Frontteil - 145 mm	P889	10	10	1.120	100 Stk	861,46
XL 200 Frontteil - 160 mm	P890	10	10	1.120	100 Stk	861,46
XL 200 Frontteil - 180 mm	P891	10	10	1.120	100 Stk	861,46
XL 200 Frontteil - 165 mm	P892	10	10	1.120	100 Stk	861,46
XL 250 Frontteil mit Mineralfaserplatte	P876	5	5	255	100 Stk	2.829,95

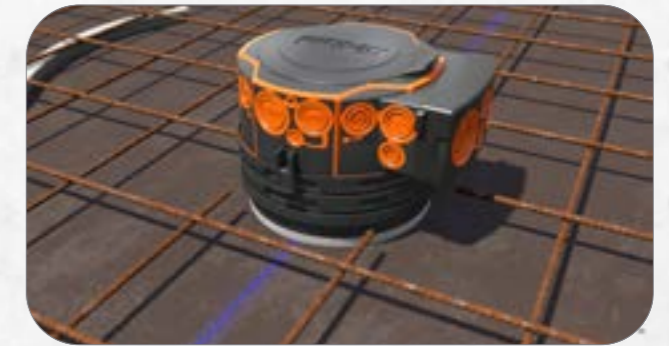
Zubehör

GUT DURCHDACHTES ZUBEHÖR

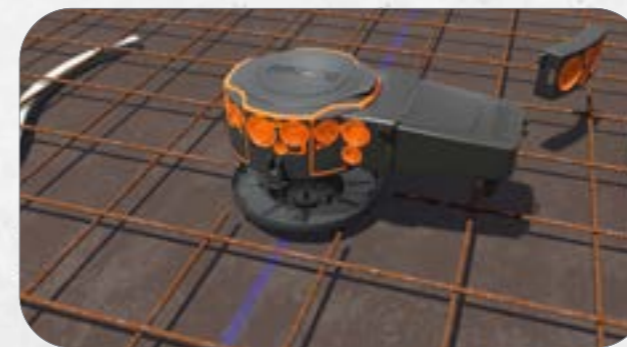
Die komplette Flexibilität



Verlängerungsring(e) auf das Frontteil stecken. Ein Verlängerungsring erweitert die Tiefe um 20 mm und garantiert mehr Installationsraum. Es können mehrere Verlängerungsringe miteinander kombiniert werden, bis die gewünschte Einbautiefe erreicht ist.



Einbaugehäuse auf den Verlängerungsring aufstecken.



Kurzer Trafotunnel kann durch **Universaltrafotunnel** für zusätzlichen Installationsraum ersetzt werden.



Optimale Luftzirkulation durch ideales Thermomanagement weiterhin garantiert.



Mit dem Uni-Flexx können Spots, Lautsprecher oder andere Einbaugeräte auch noch nachträglich in die bereits gegossene Filigrandecke eingefügt werden. Die benötigte Kernbohrung ist viel kleiner und somit deutlich kostengünstiger als sonst üblich.



Uni-Flexx in das Bohrloch stecken und mit Schlagdübeln auf der Decke befestigen. Einbaugehäuse XL 150 aufsetzen. Trafotunnel kann optional angebracht werden.

BAUSTELLE



KUNDEN- ERFAHRUNGEN

von der Baustelle

TANGL KURT ELEKTROTECHNIK

Kurt Tangl, Inhaber

Die Einführungen mit Membrantechnik sorgen für eine riesige Erleichterung. Wir haben meist den Platz gar nicht, um Einführungen mit einer Zange zu öffnen. Ohne Primo wäre das aufgrund der Eisendichte oftmals ein Desaster geworden.



ITECH ELEKTRO GMBH

Walter Kunz, Geschäftsführer

Das System der Dosen und Leuchtengehäuse mit werkzeuglosen Einführungen und integriertem Rohrgrip ist sehr innovativ. Dadurch haben wir eine deutliche Zeitersparnis. In Zeiten von Fachkräftemangel ist das einer der wichtigsten Faktoren. Wenn ich keine Leute auf der Baustelle habe, sollte man sich wenigstens bei der Arbeit Zeit sparen.



END- UND ÜBERGANGSTÜLLEN

Mit und ohne Flügel

Stecksystem

- + Verbindung am Endstück
- + Feste Verbindung

1-für-2-System: Rohrgrip für je zwei Größen

- + M20/M25 und M32/M40
- + Reduziert Lagerkosten
- + Absolut betondicht
- + Sichere Zugentlastung
- + Keine Nacharbeiten - kein Rohrabschnitt

Flügel

- + Variante mit und ohne Flügel
- + Befestigung an Stahlarmierung

Betonmultitalent

- + Decken- oder Wandmontage
- + Ortbeton und Sichtbeton

Montageanleitung



Tülle öffnen und Rohr M20 oder M25 befestigen. Dank 1-für-2-System können verschiedene Rohrgrößen kombiniert werden.



Tülle mit Flügeln direkt an Stahlarmierung befestigen oder mit Boden an Schalung nageln. Nach der Betonage einfach mit einem Schraubenzieher öffnen.



Bezeichnung	Art.-Nr.	VPE	UK	PL	Preiseinheit	Preis in €
End- und Übergangstüllen M20/M25 mit Flügeln	P753	50	200	4.800	100 Stk	233,77
End- und Übergangstüllen M20/M25	P754	50	400	9.600	100 Stk	107,85
Übergangsmuffe M20/M25 transparent-rot	P833	50	500	15.000	100 Stk	123,64

Abmessungen	
Unterteil (LxB)	55 x 48 mm
Länge Tülle	50 mm
Durchmesser Tülle	33 mm
Flügelspannweite	200 mm
Anzahl der Einführungen	1x M20 oder M25 Rohr

WAND- UND DECKENKRÜMMER

Praktisch und einfach – das clevere 1-für-2-System

1-für-2-System: Rohrgrip für je zwei Größen

- + M20/M25 und M32/M40
- + Reduziert Lagerkosten
- + Absolut betondicht
- + Sichere Zugentlastung
- + Keine Nacharbeiten - kein Rohrabschnitt

Idealer Biegeradius von 30°

Flügel

- + Variante mit und ohne Flügel
- + Befestigung an Stahlarmierung

Stecksystem

- + Verbindung am Endstück
- + Feste Verbindung

Betonmultitalent

- + Decken- oder Wandmontage
- + Ortbeton und Sichtbeton

Montageanleitung



Frontteil auf Schalung nageln. Das Frontteil lässt sich durch das Stecksystem fest mit weiteren Krümmern und auch Tüllen verbinden. Krümmer auf das Frontteil stecken. Idealer Biegeradius von 30°.



Dank Rohrgrip sicher zugentlastet und absolut betondicht.



Bezeichnung	Art.-Nr.	VPE	UK	PL	Preiseinheit	Preis in €
Wand- und Deckenkrümmer M20/M25	P419	50	400	9.600	100 Stk	381,41
Wand- und Deckenkrümmer 30° M32/M40 mit Flügeln	P755	25	100	2.400	100 Stk	519,49
Wand- und Deckenkrümmer 30° M32/M40	P756	50	200	4.000	100 Stk	425,04

Abmessungen	M20/M25	M32/M40
	Durchmesser Unterteil	30 mm
Länge Krümmer	68 mm	79 mm
Durchmesser Krümmer	33 mm	49 mm
Anzahl der Einführungen	1x M20 oder M25 Rohr	1x für M32 oder M40 Rohr
Flügelspannweite	-	210 mm

Für weitere Informationen scannen oder klicken

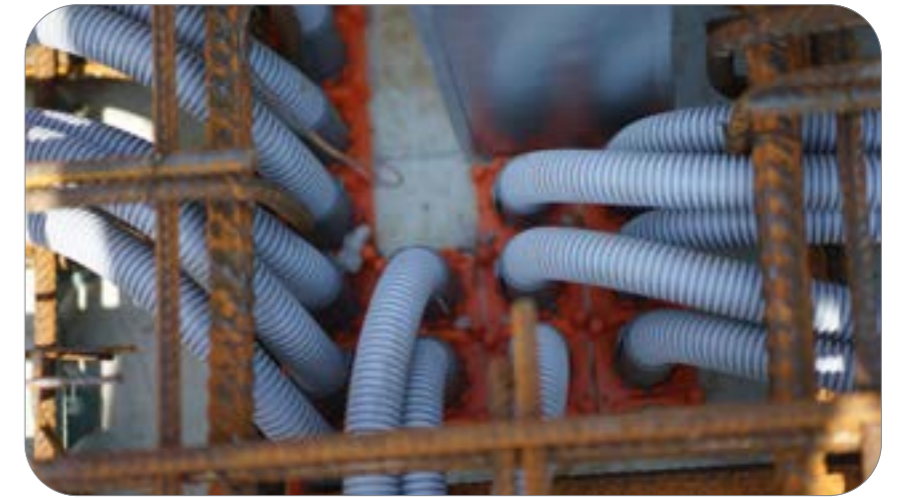
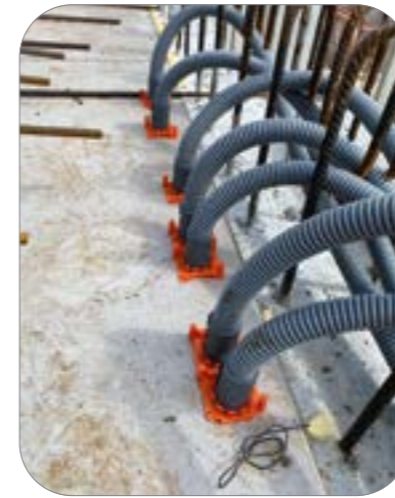


BAUSTELLE



KUNDEN- ERFAHRUNGEN

von der Baustelle



KLENK & MEDER ELEKTROTECHNIK

Matthias Bürgmayr, Obermonteur

Die 30 Grad gebogenen Krümmer sind sehr praktisch und wirklich sauber zum Verarbeiten.



C-SERIE WAND- UND DECKENKRÜMMER

Die clevere Verbindung

Smarte Bauform

- + Idealer Biegeradius 30°
- + Sicherer und komfortabler Einzug von Kabeln
- + Stützanker für stabilen Halt

Stecksystem

- + Verbindung am Endstück
- + Stabiles Aneinanderreihen
- + Verschiedene Größen miteinander kombinierbar
- + Kombination von Tüllen und Krümmern möglich



Aufsteckbare Flügel

- + Zur Befestigung an Stahlarmierung
- + Kein Gegenlager oder Stützelement notwendig
- + Betonüberdeckung von 20 – 40 mm
- + Flügel auch für Einbaugehäuse XL-Serie, Betondosen M-Serie und Universalgroßdose verwendbar



Montageanleitung



Muffen und Krümmer in den Nagelboden stecken. Feste und stabile Kombination aller Größen dank Stecksystem. Garantiert betondichte und zugfeste Verbindung.



Idealer Biegeradius von 30° zum schnellen und einfachen Durchziehen von Kabeln.



Bezeichnung	Art.-Nr.	VPE	UK	PL	Preiseinheit	Preis in €
Wand- und Deckenkrümmer C20	P956-20-NK	50	400	9.600	100 Stk	233,28
Wand- und Deckenkrümmer C25	P956-25-NK	50	300	7.200	100 Stk	478,08
Wand- und Deckenkrümmer C32	P956-32-NK	50	300	6.000	100 Stk	478,08

Zusatzartikel	Art.-Nr.	VPE	UK	PL	Preiseinheit	Preis in €
Flügel für XL- und M-Serie	P761	50	500	12.000	100 Stk	60,10

Abmessungen	Länge	Breite	Höhe	Flügelspannweite
Wand- und Deckenkrümmer C20	50 mm	54 mm	70 mm	233 mm
Wand- und Deckenkrümmer C25	54 mm	59 mm	75 mm	237 mm
Wand- und Deckenkrümmer C32	62 mm	69 mm	84 mm	245 mm

C-SERIE MUFFEN UND TÜLLEN

Schnell und einfach verbunden

Einfache Montage

- + Zeitsparende Nagelführung
- + Große Klebefläche

Betonmultitalent

- + Decken- oder Wandmontage
- + Ortbeton und Sichtbeton

Stecksystem

- + Verbindung am Endstück
- + Stabiles Aneinanderreihen
- + Verschiedene Größen miteinander kombinierbar
- + Kombination von Tüllen und Krümmern möglich



Aufsteckbare Flügel

- + Zur Befestigung an Stahlarmierung
- + Kein Gegenlager oder Stützelement notwendig
- + Betonüberdeckung von 20 – 40 mm
- + Flügel auch für Einbaugehäuse XL-Serie, Betondosen M-Serie und Universalgroßdose verwendbar



Rohrgrip

- + Absolut betondicht
- + Sichere Zugentlastung
- + Keine Nacharbeiten – kein Rohrabschnitt



End- und Übergangstüllen C20 – C40

Krallmuffen C20 – C40



Bezeichnung	Art.-Nr.	VPE	UK	PL	Preiseinheit	Preis in €
Krallmuffe C20	P955-20	100	1.000	24.000	100 Stk	51,52
Krallmuffe C25	P955-25	100	800	19.200	100 Stk	60,36
Krallmuffe C32	P955-32	100	500	12.000	100 Stk	109,88
Krallmuffe C40	P955-40	100	500	10.000	100 Stk	196,99
End- und Übergangstülle C20	P955-20-NK	50	500	12.000	100 Stk	73,63
End- und Übergangstülle C25	P955-25-NK	50	400	9.600	100 Stk	122,88
End- und Übergangstülle C32	P955-32-NK	50	300	7.200	100 Stk	122,88
End- und Übergangstülle C40	P955-40-NK	50	300	6.000	100 Stk	586,56

Abmessungen	Länge	Breite	Höhe	Außendurchmesser	Flügelspannweite
Krallmuffe C20			53 mm	26 mm	
Krallmuffe C25			53 mm	31 mm	
Krallmuffe C32			61 mm	38 mm	
Krallmuffe C40			61 mm	46 mm	
End- und Übergangstülle C20	50 mm	36 mm	55 mm	26 mm	233 mm
End- und Übergangstülle C25	54 mm	41 mm	55 mm	31 mm	237 mm
End- und Übergangstülle C32	62 mm	48 mm	63 mm	38 mm	245 mm
End- und Übergangstülle C40	70 mm	56 mm	63 mm	46 mm	253 mm

04



WERKZEUG

BOHR-FIXX

Praktischer Lochsägehalter
entfernt den Bohrkern halbautomatisch

Für weitere
Informationen
scannen
oder klicken

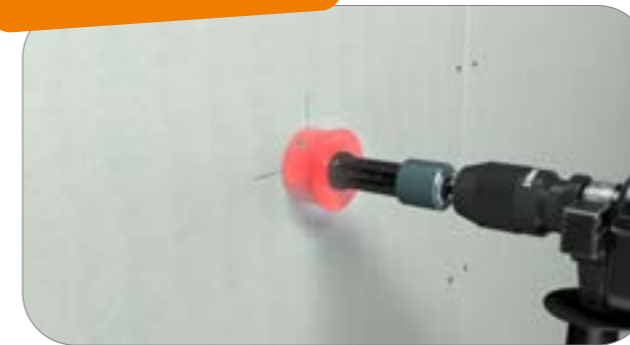


Vorteile

- + Patentierte Aufnahme für Lochsagen ab 38 mm
- + Einfaches Wechseln der Lochsäge
- + Zeit- und Kostenersparnis
- + Halbautomatische Auswurffunktion zum Ausdrücken des Bohrkerns



Montageanleitung



Bohrkrone aufschrauben. Wenn benötigt zuvor Randversenker (seperat erhältlich) einsetzen. Patentierte Aufnahme für Lochsagen ab 38 mm.



Aluminiumhülse fest halten und Bohrkern durch Linkslauf der Bohrmaschine auswerfen lassen.

Bezeichnung	Art.-Nr.	VPE	Preiseinheit	Preis in €
Bohr-Fixx Set	P794	1	1 Stk	147,89
Bohr-Fixx	P779	1	1 Stk	123,66

Zusatzartikel	Art.-Nr.	VPE	Preiseinheit	Preis in €
Randversenker 68 mm	P779-02	1	1 Stk	12,50
Lochsäge 68 mm	P797	1	1 Stk	24,60
Zentrierbohrer für Bohr-Fixx	P831	1	1 Stk	3,40

BOHRSCHABLONE

Für Hohlwand

- + Montagehilfe für 68 mm Hohlwanddosen
- + Zeitersparnis durch Schnellmontage
- + Gerade und präzise Bohrlöcher
- + 5-fach Kombinationen möglich



Für weitere Informationen scannen oder klicken



Bezeichnung	Art.-Nr.	VPE	Preiseinheit	Preis in €
Bohrschablone für Hohlwanddose mit Kunststoffbuchse	P102	1	1 Stk	65,29

BOHRSCHABLONE

Für Unterputz

- + Für exakte Bohrungen in Ytong, Ziegel, Kalksandstein, Vollwärmeschutz und anderen Mauerwerken
- + Zeitersparnis durch Schnellmontage
- + Gerade und präzise Bohrlöcher
- + 5-fach Kombinationen möglich



Für weitere Informationen scannen oder klicken



Bezeichnung	Art.-Nr.	VPE	Preiseinheit	Preis in €
Bohrschablone Unterputz Ø 82 mm	P718	1	1 Stk	190,90

LEITERSOCKE

Für das Plus an Arbeitssicherheit

- + Schützt empfindliche Böden vor Kratzern
- + Verhindert das Wegrutschen der Leiter
- + Aus verschleißfestem und elastischem Material hergestellt
- + Dehnbar von 5,5 – 10 cm



Für weitere Informationen scannen oder klicken



Bezeichnung	Art.-Nr.	VPE	UK	Preiseinheit	Preis in €
Primo Leitersocke im Set	P153	4	50	100 Stk	378,50

SCHNELLLÄUFER

Für Bohrlöcher in Rekordzeit

Vorteile

- + Werkzeugaufnahme für handelsübliches Zubehör
- + Langlebiger, leistungsstarker Motor
- + Metallgetriebe für hohe Stabilität
- + Mechanische Sicherheitskupplung
- + Elektronik-Sanftlauf
- + Zuschaltbarer Softschlag



Für weitere Informationen scannen oder klicken



Bezeichnung	Art.-Nr.	VPE	Preiseinheit	Preis in €
Primo Schnellläufer Set "Allround"	P936	1	1 Stk	919,13
Zentrierbohrer für Absaugung	P856	1	1 Stk	24,48
Gabelschlüssel	P854	1	1 Stk	8,89
Absaugung	P855	1	1 Stk	98,38
Diamantbohrkrone Softschlag 82 mm	P851	1	1 Stk	121,86
Diamantbohrkrone 82 mm	P850	1	1 Stk	89,02
SDS Adapter M 16	P724	1	1 Stk	57,63
Zentrierbohrer für SDS Adapter	P772	1	1 Stk	5,12

NAGLER

Die Nagelhilfe zur Befestigung von Betondosen

Für weitere
Informationen
scannen
oder klicken



Vorteile

- + Abstand Aufnahmestifte 60 mm – geeignet für jeden Standarddosendeckel
- + Magnet nachbestellbar
- + Länge 40 cm: Annageln von Deckeln und Dosen
- + Verwendung auch ohne Aufnahmestück
- + Verwendbar für M-Serie, (Flügel-)Betondose 2.0, Universalgroßdose



Bezeichnung	Art.-Nr.	VPE	Preiseinheit	Preis in €
Nagler	P752	1	1 Stk	216,30
Zubehör	Art.-Nr.	VPE	Preiseinheit	Preis in €
Magnet für Nagler	P752M	1	1 Stk	16,20

SCHNUREINZUG-GERÄT EZ 50

Stabiles Kabelnetz, saubere Rohre

Für weitere
Informationen
scannen
oder klicken



Vorteile

- + Für Kabelnetz-Erstellen im Erdreich-, Straßen-, Tunnel- sowie Brückenbau
- + Für Rohre mit Ø 25 bis 150 mm
- + Schnurzugfestigkeit bis 300 kg
- + Einblasen oder Ansaugen ohne Kompressor
- + Umrüsten in wenigen Sekunden
- + Stößt Wasser und Schmutz aus



Standardausstattung im robusten Kunststoffkoffer

- + 1x Schnureinziegerät EZ 50
- + 2x Rollen Spezialschnur (Ø 1 mm, Zugfestigkeit ca. 24 kg, Rolle ca. 900 m)
- + 1x Ansaugsockel
- + 1x Elemente Set A: 2 Gelenke 1/2" Reduktion 19/12 mm und Düse Ø innen 9,5 mm
- + 1x Elemente Set B: 3 Gelenke 3/4" und Düse Ø innen 16 mm sowie Ø innen 19 mm
- + 1x Sonderdüse schwarz, für Rohr Ø innen von 25 bis 50 mm
- + 1x Einsteckdüse mit Winkel 90°, Ø außen 12 mm (nur in Verbindung mit Sonderdüse schwarz)
- + 3x je 3 Perlen rund Ø 11, 13 und 16 mm
- + 1x Bedienungsanleitung

Bezeichnung	Art.-Nr.	VPE	Preiseinheit	Preis in €
Schnureinziegerät EZ 50 mit Zubehör im Koffer	P042	1	1 Stk	1.756,91
Spezialschnur klein, Zugkraft 24 kg, 900 m	P043	10	1 Stk	21,37
Schnureinziegerät EZ 100 mit Zubehör im Koffer	P068	1	1 Stk	3.623,20

SCHLAGWORT- VERZEICHNIS

A

Absaugung.....	59
Aufsteckrahmen Membrandose M1.....	26, 27

B

Betondose 2.0.....	36
Bohrdeckel.....	18, 19
Bohr-Fixx.....	57
Bohr-Fixx-Set.....	57
Bohrschablone für Hohlwanddose Kunststoff.....	20, 58
Bohrschablone Unterputz Ø 82 mm.....	8, 10, 58

D

Diamantbohrkrone 82 mm.....	59
Diamantbohrkrone Softschlag 82 mm.....	59

E

End- und Übergangsstülle C20.....	55
End- und Übergangsstülle C25.....	55
End- und Übergangsstülle C32.....	55
End- und Übergangsstülle C40.....	55
End- und Übergangsstülle M20/M25.....	50
End- und Übergangsstülle M20/M25 mit Flügeln.....	50

F

Flügel für M- und XL-Serie.....	26, 28, 34, 42, 46, 52/53
Flügelbetondose 2.0.....	37

G

Gabelschlüssel.....	59
Geräteträger GET-80.....	8, 17, 23

K

Klebescheibe.....	18, 19, 20, 21
Krallmuffe C20.....	55
Krallmuffe C25.....	55
Krallmuffe C32.....	55
Krallmuffe C40.....	55

L

Leitersocke.....	58
Leitungsträger inkl. Klebescheibe.....	20, 21
Lochsäge 68 mm.....	57

M

Magnet für Nagler.....	60
Membrandose M1 35 (mit Leuchtenauslass 35 mm).....	26
Membrandose M1 60.....	25, 26, 28, 33, 46
Membrandose M1 CEE.....	30, 31
Membrandose M2 35 (mit Leuchtenauslass 35 mm).....	26
Membrandose M2 60.....	26, 28
Membrandose M3 35 (mit Leuchtenauslass 35 mm).....	26
Membrandose M3 60.....	26, 28
Multidose.....	18, 19

N

Nagler für Betonbauprodukte.....	26, 27, 34, 36, 41, 60
----------------------------------	------------------------

P

Pistole für Primo Thermoschaum.....	8, 10, 12
Primo Schnellläufer.....	10, 45, 54, 59
Primo Schnellläufer Set „Allround“.....	59
Primoclip.....	22
Putzfeder.....	18, 19

R

Randversenker 68 mm.....	57
--------------------------	----

S

Schnureinzuggerät EZ 100 mit Zubehör im Koffer.....	61
Schnureinzuggerät EZ 50 mit Zubehör im Koffer.....	61
SDS Adapter M 16.....	59
Spezialschnur klein, Zugkraft 24 kg, 900 m.....	61

T

Thermdose TED-70.....	8, 9
Thermdose THD-45.....	8, 9
Thermdose THD-70.....	7, 8, 9, 10, 12, 15, 17
Thermoschaum 750ml.....	8, 10, 12
Trennsteg U60/U70.....	34

U

Übergangsmuffe M20/M25.....	50
Uni-Flexx für XL 150.....	44, 45, 46, 47, 49
Universalgroßdose für Beton.....	34
Universalgroßdose U60 3-teilig.....	34
Universalgroßdose U70 3-teilig.....	34
Universalputzdeckel.....	8, 11, 13, 16

W

Wand- und Deckenkrümmer 30° M32/M40.....	51
Wand- und Deckenkrümmer 30° M32/M40 mit Flügel.....	51
Wand- und Deckenkrümmer C20.....	54
Wand- und Deckenkrümmer C25.....	54
Wand- und Deckenkrümmer C32.....	54
Wand- und Deckenkrümmer M20/M25.....	51

X

XL 150 Einbaugehäuse.....	39, 40, 48, 49
XL 150 Frontteil - 100 mm.....	46
XL 150 Frontteil - 68 mm.....	46
XL 150 Frontteil - 75 mm.....	46
XL 150 Frontteil - 80 mm.....	46
XL 150 Frontteil - 85 mm.....	46
XL 150 Frontteil - 90 mm.....	46
XL 150 Frontteil - 95 mm.....	46
XL 150 Frontteil - Quadrat 68 mm.....	46
XL 150 Frontteil - Quadrat 75 mm.....	46
XL 150 Verlängerungsring.....	46
XL 150/200/250 Trafotunnel.....	41, 42, 44, 45, 46, 47
XL 200 Einbaugehäuse.....	40, 48, 49
XL 200 Frontteil - 100 mm.....	46
XL 200 Frontteil - 110 mm.....	46
XL 200 Frontteil - 125 mm.....	46
XL 200 Frontteil - 145 mm.....	46
XL 200 Frontteil - 160 mm.....	46
XL 200 Frontteil - 165 mm.....	46
XL 200 Frontteil - 180 mm.....	46
XL 200 Frontteil mit Mineralfaserplatte.....	46
XL 200 Verlängerungsring.....	46
XL 250 Einbaugehäuse.....	40
XL 250 Frontteil mit Mineralfaserplatte.....	46

Z

Zentrierbohrer für Absaugung.....	59
Zentrierbohrer für Bohr-Fixx.....	57
Zentrierbohrer für SDS Adapter.....	59

ARTIKELNUMMER- VERZEICHNIS

P001.....	20	P854.....	59
P002.....	18	P855.....	59
P003.....	18	P856.....	59
P004.....	18	P870.....	40, 44
P005.....	18, 20	P871.....	40
P042.....	61	P872.....	40
P043.....	61	P873.....	44, 46
P068.....	61	P874.....	46
P076.....	22	P875.....	46
P102.....	20, 58	P876.....	46
P153.....	58	P877.....	46
P419.....	51	P878.....	46
P421.....	34	P879.....	46
P421-60-3.....	34	P880.....	46
P421-70-3.....	34	P881.....	46
P421-T.....	34	P883.....	46
P717.....	8	P884.....	46
P718.....	8, 58	P885.....	46
P719.....	8	P886.....	46
P722.....	8, 16	P887.....	46
P724.....	59	P888.....	46
P726.....	8	P889.....	46
P730.....	37	P890.....	46
P731.....	36	P891.....	46
P752.....	26, 34, 36, 37, 60	P892.....	46
P752M.....	60	P903.....	46
P753.....	50	P906.....	46
P754.....	50	P907.....	46
P755.....	51	P912.....	26
P756.....	51	P913.....	26
P760.....	26	P914.....	26
P761.....	26, 34, 46, 54	P915.....	26
P762.....	26	P936.....	59
P763.....	26	P948.....	44, 46
P772.....	59	P953.....	30
P773.....	8, 17, 26	P955-20.....	55
P774.....	8	P955-20-NK.....	55
P775.....	8	P955-25.....	55
P779.....	57	P955-25-NK.....	55
P779-02.....	57	P955-32.....	55
P794.....	57	P955-32-NK.....	55
P797.....	57	P955-40.....	55
P831.....	57	P955-40-NK.....	55
P833.....	50	P956-20-NK.....	54
P850.....	59	P956-25-NK.....	54
P851.....	59	P956-32-NK.....	54

IHRE NOTIZEN

UNSERE ALLGEMEINEN GESCHÄFTSBEDINGUNGEN

Lieferung

Ab 500 € Netto Warenwert erfolgt der Versand Deutschlandweit frachtfrei, Inselzustellungen sind hiervon ausgenommen. Bei Warenwerten unter 500 € Netto sowie bei Auslandsfrachten erfolgt der Versand auf Anfrage. Lieferungen können nur an gewerbetreibende gesendet werden.

Warenrücksendungen

Ein Umtausch oder eine Rücknahme kommt nur zustande, wenn der Kunde die damit verbundenen Transportkosten trägt und sich bei einer Rückgabe mit einer Bearbeitungsgebühr i.H. von 20 % des Netto-Rechnungsbetrages einverstanden erklärt.

Geschäftszeiten

Telefonbestellungen Mo. – Do. von 8.00 – 17.00 Uhr,
Fr. von 8.00 – 15.00 Uhr

Für Bestellungen:

Bestellung@primo-gmbh.com

Für Reklamationen:

Kundenservice@primo-gmbh.com

Für Ausschreibungen:

Ausschreibung@primo-gmbh.com

Allgemeine Anfragen:

Info@primo-gmbh.com

Zahlungsbedingungen Inland

Rechnungen sind innerhalb 14 Tagen ohne Abzug zu begleichen, sofern keine anders lautenden Zahlungsbedingungen vereinbart wurden.

Preise

Die Bruttopreise sind unverbindliche Preisempfehlungen ohne MwSt. Zwischenverkauf vorbehalten. Mit dem Erscheinen dieser Ausgabe verlieren alle früheren Ausgaben unserer Preislisten ihre Gültigkeit.

Aktuelle Preisänderungen und Neuerungen im Internet: www.primo-gmbh.com

Veränderungen im Angebot, technische Änderungen, Irrtümer und Liefermöglichkeiten vorbehalten.

Eigentumsvorbehalt

Eigentumsvorbehalt und erweiterter Eigentumsvorbehalt steht der Firma Primo GmbH zu, für alle, auch früher gelieferten Waren, bis zur vollständigen Bezahlung aller Forderungen.

Gerichtsstand

Gerichtsstand für die von uns gelieferte Ware ist Mühldorf am Inn.

Es gelten die auf www.primo-gmbh.com vollständig abgedruckten allgemeinen Geschäftsbedingungen als vereinbart.

Impressum

Primo GmbH
Wernher-von-Braun-Str. 2

84544 Aschau am Inn

Tel. : +49 8638 / 88 55 92 00
Fax : +49 8638 / 88 55 92 99

E-mail: info@primo-gmbh.com

www.primo-gmbh.com

Handelsregister Traunstein
HRB 16388
USt-Id-Nr. DE 814 418 088

Lieferadresse Primo GmbH:

Wernher-von-Braun-Str. 2
84544 Aschau am Inn

SCHNELL. EINFACH. PRIMO.

PRIMO®

Primo GmbH | www.primo-gmbh.com | Wernher-von-Braun-Str. 2 | 84544 Aschau
Tel. +49 8638 88559-200 | Fax +49 8638 88559-299 | info@primo-gmbh.com

STAND 07/2024 | Änderungen vorbehalten | Die angegebenen Bruttopreise sind unverbindliche Preisempfehlungen ohne MwSt. und gelten nur in Deutschland. Mit dem Erscheinen dieser Ausgabe verlieren alle früheren Ausgaben ihre Gültigkeit.

